

18 Июнь 2026 г. / Номер 24

8 Июнь - 14 Июнь

Система эпидемиологического надзора в Токио, Япония

Инфекционные заболевания, о которых должны сообщать все врачи

Врачи должны сообщать о случаях заболевания данными болезнями в центры охраны здоровья. Центры охраны здоровья сообщают об отдельных случаях в Токийский городской центр по надзору за инфекционными заболеваниями.

Инфекционные заболевания, о которых должен сообщать дозорный орган эпидемиологического надзора

Дозорные клиники и больницы каждую неделю сообщают в центры охраны здоровья о количестве принятых пациентов. Центры охраны здоровья сообщают о количестве пациентов в Токийский городской центр по надзору за инфекционными заболеваниями. В Токио имеются приблизительно 500 дозорных клиник и больниц.

Токийский городской санитарно-гигиенический институт

TEL:81-3-3363-3213 FAX:81-3-5332-7365

e-mail:tmiph@section.metro.tokyo.jp

URL:idsctmiph.metro.tokyo.lg.jp/

Число пациентов с заболеваниями, о которых должны сообщать все врачи

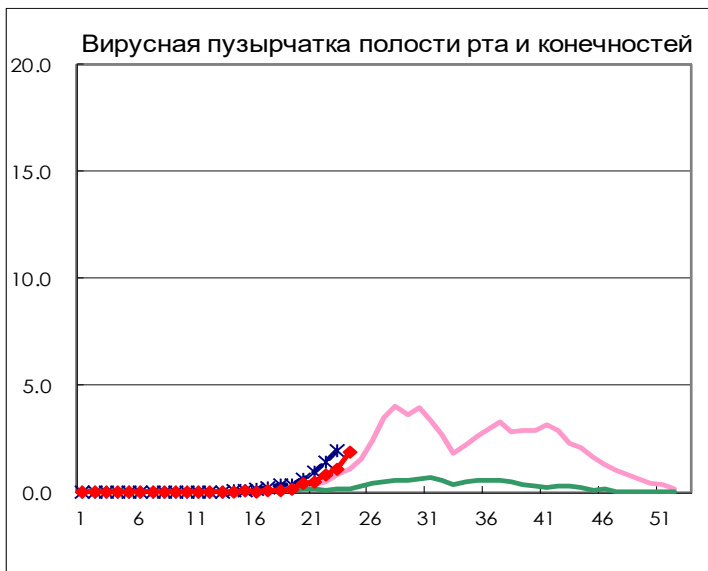
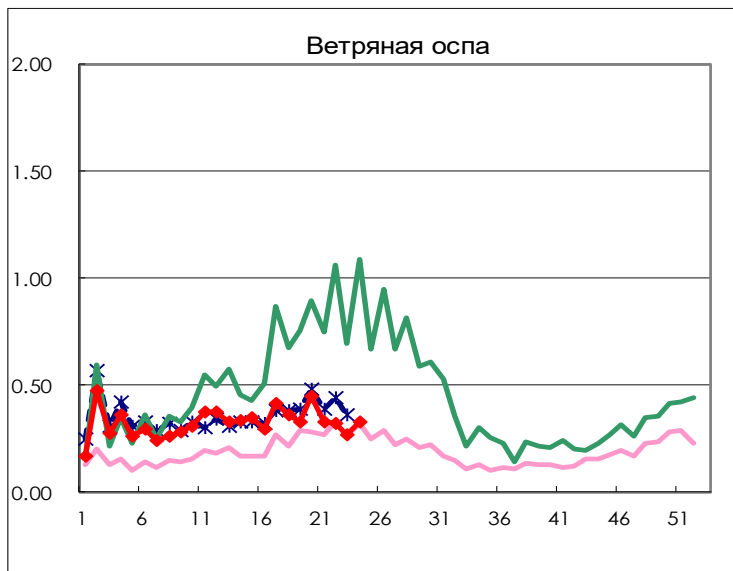
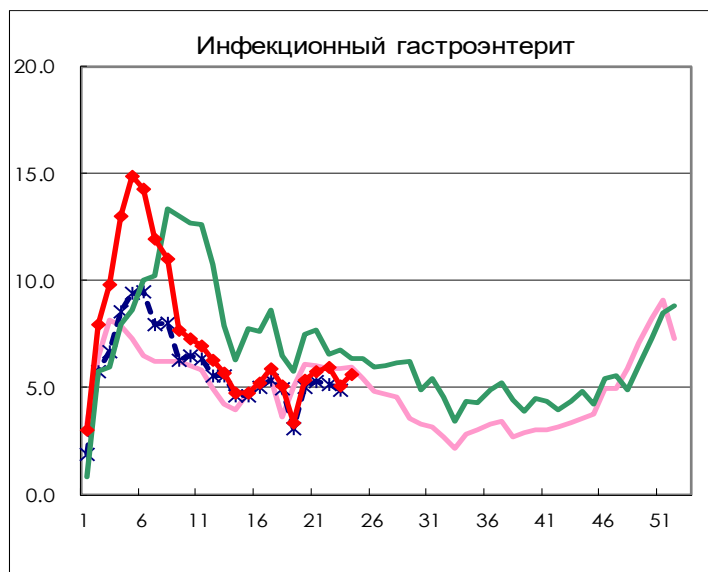
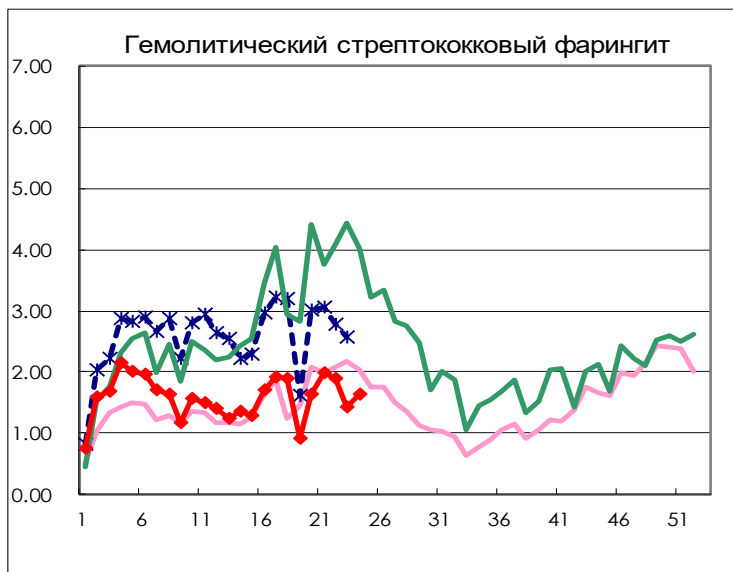
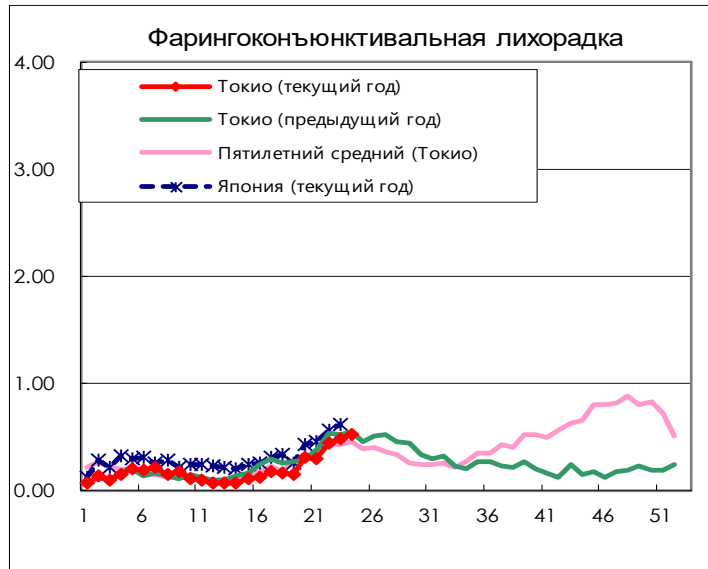
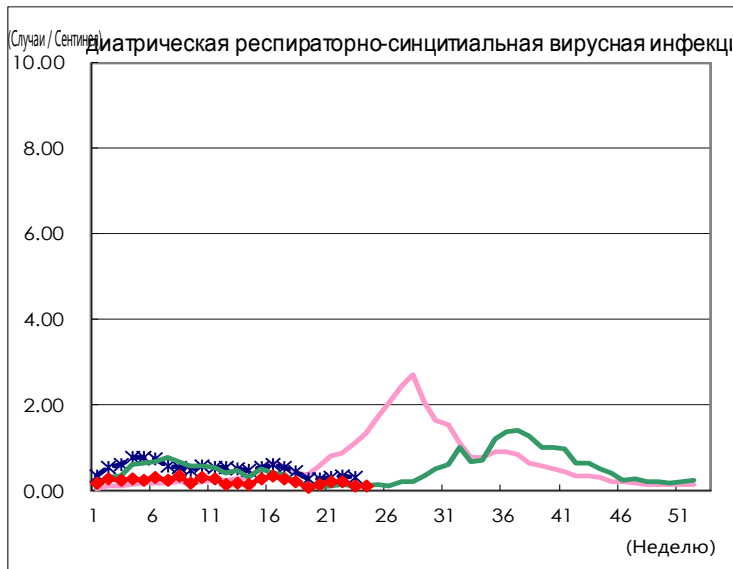
категория	болезни	Diseases	Токио					Совокупно е 2026 год
			Неделя 21	Неделя 22	Неделя 23	Неделя 24		
I	Геморрагическая лихорадка Эбола	Ebola hemorrhagic fever						
	Конго-крымская геморрагическая лихорадка	Crimean-Congo hemorrhagic fever						
	Оспа	Smallpox						
	Южноамериканская геморрагическая лихорадка	South American hemorrhagic fever						
	Чума	Plague						
	Марбургская вирусная болезнь	Marburg disease						
	Геморрагическая лихорадка Ласса	Lassa fever						
II	Острый полиомиелит	Acute poliomyelitis						
	Туберкулез	Tuberculosis	46	38	44	28	937	
	Дифтерия	Diphtheria						
	Тяжелый острый респираторный синдром (SARS)	Severe Acute Respiratory Syndrome (SARS)						
	Ближневосточный респираторный синдром (MERS)	Middle East Respiratory Syndrome (MERS)						
	Птичий грипп H5N1	Avian influenza H5N1						
	Птичий грипп H7N9	Avian influenza H7N9						
III	Холера	Cholera						
	Шигеллез	Shigellosis	1		1		13	
	Энтерогеморрагическая инфекция, вызванная Escherichia coli	Enterohemorrhagic Escherichia coli infection	7	9	14	18	114	
	Брюшной тиф	Typhoid fever	1	1			6	
	Паратифозная лихорадка	Paratyphoid fever					1	
IV	Гепатит E	Hepatitis E	6	3	7	6	85	
	Энцефалит Западного Нила	West Nile fever						
	Гепатит A	Hepatitis A	5	3	3	1	39	
	Эхинококкоз	Echinococcosis						
	Мрех	Mpox	3	2	1	1	57	
	Желтая лихорадка	Yellow fever						
	Попугайная лихорадка	Psittacosis						
	Омская геморрагическая лихорадка	Omsk hemorrhagic fever						
	Эпидемический возвратный тиф	Relapsing fever						
	Киасанурская лихорадка	Kyasanur forest disease						
	Австралийская лихорадка Q	Q fever						
	Бешенство	Rabies						
	Кокцидиоидомикоз	Coccidioidomycosis	1				2	
	Вирусная инфекция Зика	Zika virus infection						
	Тяжелая лихорадка с синдромом тромбоцитопении	Severe Fever with Thrombocytopenia Syndrome					1	
	Геморрагическая лихорадка с почечным синдромом	Hemorrhagic fever with renal syndrome						
	Западный лошадиный энцефалит	Western equine encephalitis						
	Клещевой вирусный энцефалит	Tick-borne encephalitis						
	Сибиреязвенный карбункул	Anthrax						
	Чикунгунья	Chikungunya fever			1		1	
	Японская речная лихорадка (цугугамуши)	Scrub typhus (Tsumugamushi disease)						
	Лихорадка денге	Dengue fever			1	1	11	
	Восточный лошадиный энцефалит	Eastern equine encephalitis						
	Птичий грипп (за исключением H5N1 и H7N9)	Avian influenza (excluding H5N1 and H7N9)						
	Вирусная инфекция Нипах	Nipah virus infection						
	Японская пятнистая лихорадка	Japanese spotted fever				1	1	
	Японский энцефалит	Japanese encephalitis						
	Хантавирусный легочный синдром	Hantavirus pulmonary syndrome						
	Герпесвирусная инфекция B	Herpes B virus infection						
	Сап	Glanders						
	Бруцеллез	Brucellosis						
	Венесуэльский лошадиный энцефалит	Venezuelan equine encephalitis						
	Вирусная инфекция Хендра	Hendra virus infection						
	Госпитальная лихорадка	Epidemic typhus						
	Ботулизм	Botulism						
	Болотная лихорадка	Malaria					3	
Туляремия	Tularemia							
Болезнь Лайма	Lyme disease							
Лиссавирусная инфекция	Lyssavirus infection (excluding rabies)							
Лихорадка долины Рифт	Rift valley fever							
Ложный сап	Melioidosis							
Легионеллез	Legionellosis	4	2	4	5	62		
Лептоспироз	Leptospirosis					2		
	Пятнистая лихорадка Скалистых гор	Rocky mountain spotted fever						

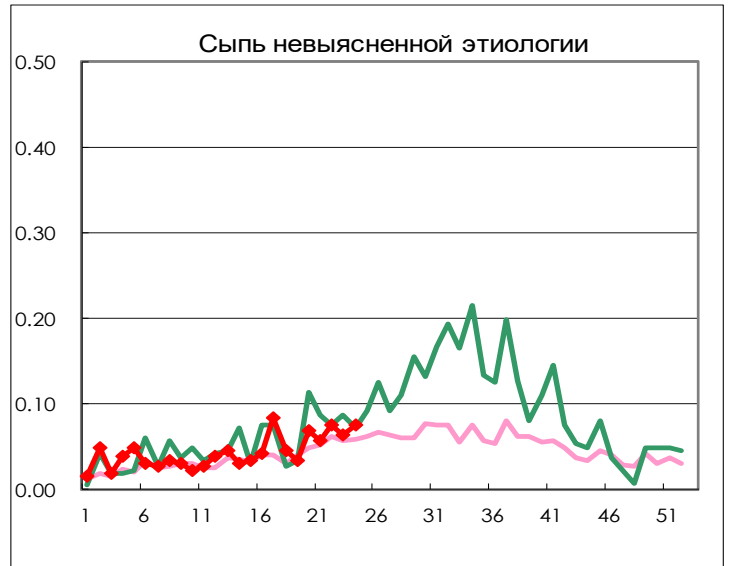
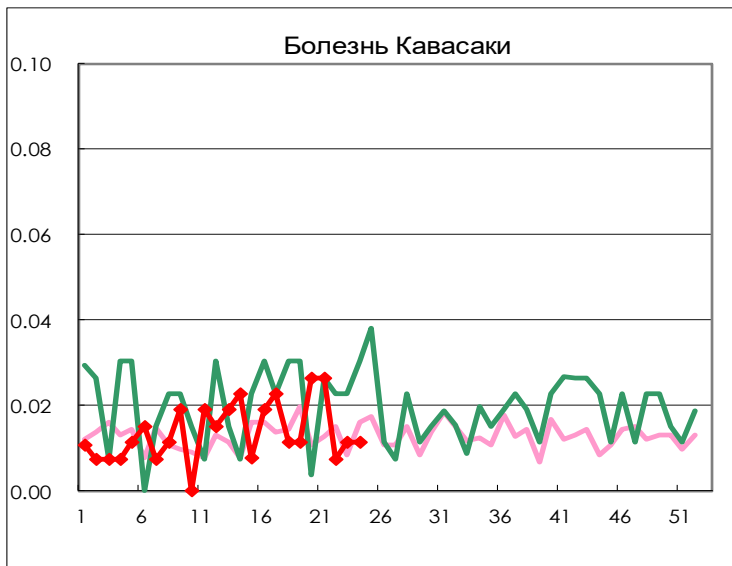
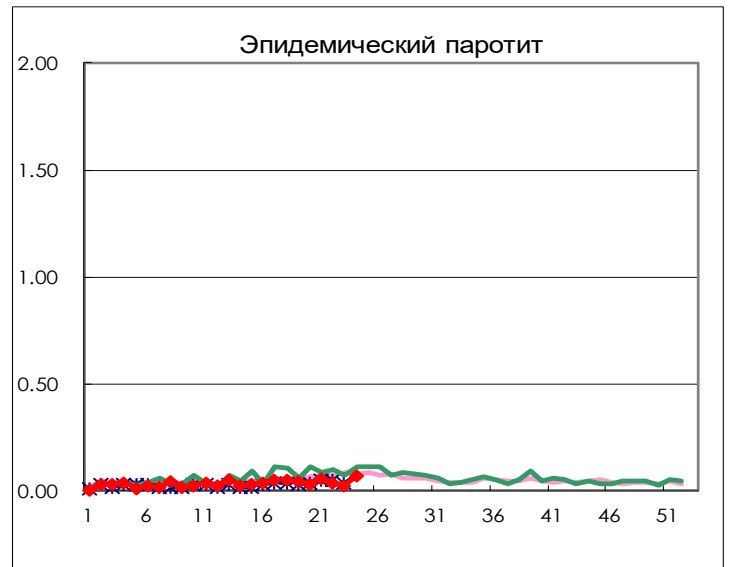
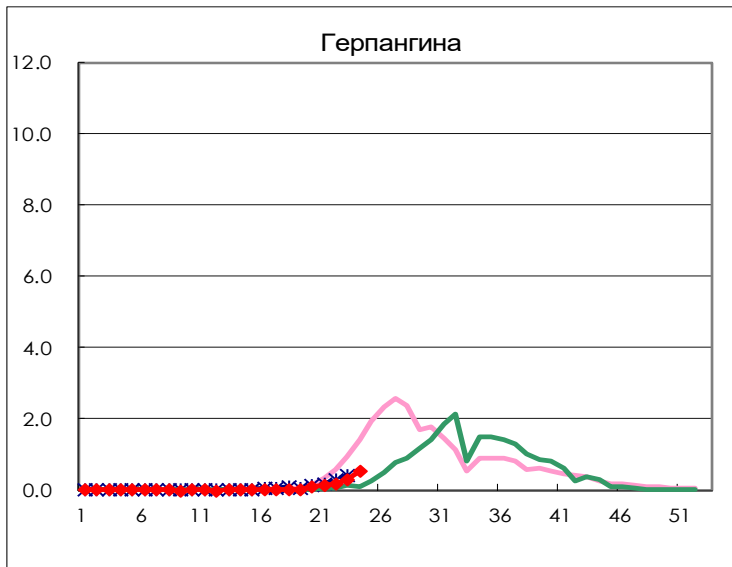
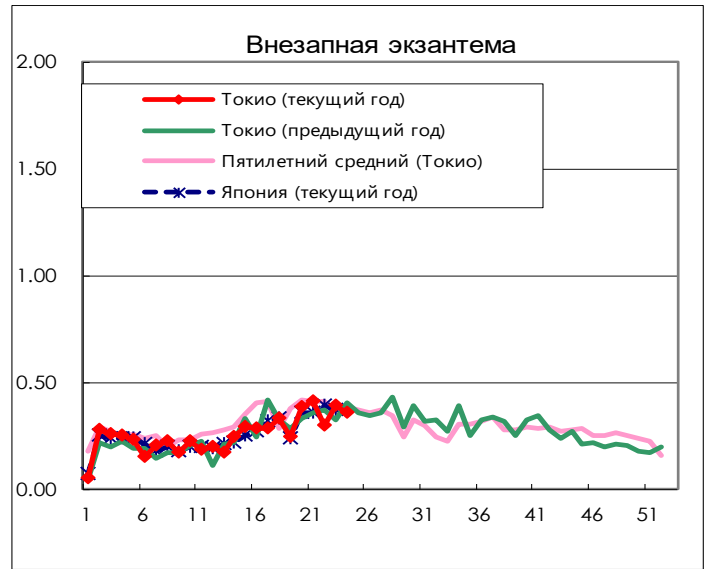
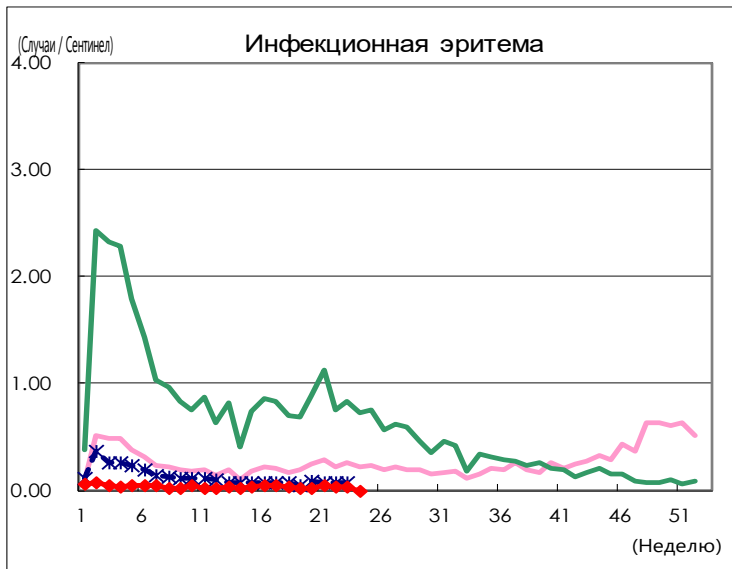
категория	болезни	Diseases	Токио				
			Неделя 21	Неделя 22	Неделя 23	Неделя 24	Совокупно е 2026 год
V	Амебиоз	Amebiasis	2	2	1	3	47
	Вирусный гепатит (за исключением гепатита А и Е)	Viral hepatitis (excluding hepatitis A and E)	2	2	2	1	21
	CRE infection	CRE infection	5	2	1	2	54
	Acute Flaccid Paralysis (excluding Acute poliomyelitis)	Acute Flaccid Paralysis (excluding Acute poliomyelitis)				1	6
	Острый энцефалит	Acute encephalitis (excluding JE and WNE)		1	5		18
	Криптоспоридиоз	Cryptosporidiosis					1
	Болезнь Крейтцфельда-Якоба	Creutzfeldt-Jakob disease		1			8
	Тяжелые инвазивные стрептококковые инфекции	Severe invasive streptococcal infections (TSLs)	4		2	2	60
	Синдром приобретенного иммунодефицита	Acquired immunodeficiency syndrome (AIDS)	8	5	4	6	125
	Жиардиоз	Giardiasis		1			7
	Инвазивная гемофильная инфекция	Invasive <i>Haemophilus influenzae</i> disease	3	2	2	1	39
	Инвазивная менингококковая инфекция	Invasive meningococcal disease	1			1	4
	Инвазивная пневмококковая инфекция	Invasive pneumococcal disease	8	7	4	7	165
	Ветряная оспа (ограничена случаями госпитализации)	Varicella (limited to hospitalized case)	4	4	4	2	53
	Синдром врожденной краснухи	Congenital rubella syndrome					
	MDRP infection	MDRP infection	1	1		1	12
	Люэс	Syphilis	56	65	66	48	1,245
	Генерализованный криптококкоз	Disseminated cryptococcosis	1				10
	Столбняк	Tetanus					4
	Ванкомицин-резистентный золотистый стафилококк	Vancomycin-resistant <i>S. aureus</i> infection					
	Ванкомицин-резистентный фекальный стрептококк	Vancomycin-resistant <i>Enterococcus</i> infection					5
	Коклюш	Pertussis	16	18	23	16	414
	Коревая краснуха	Rubella					1
Корь	Measles	8	7			260	
Мультирезистентная ацинетобактерная инфекция	MDRA infection				1	2	

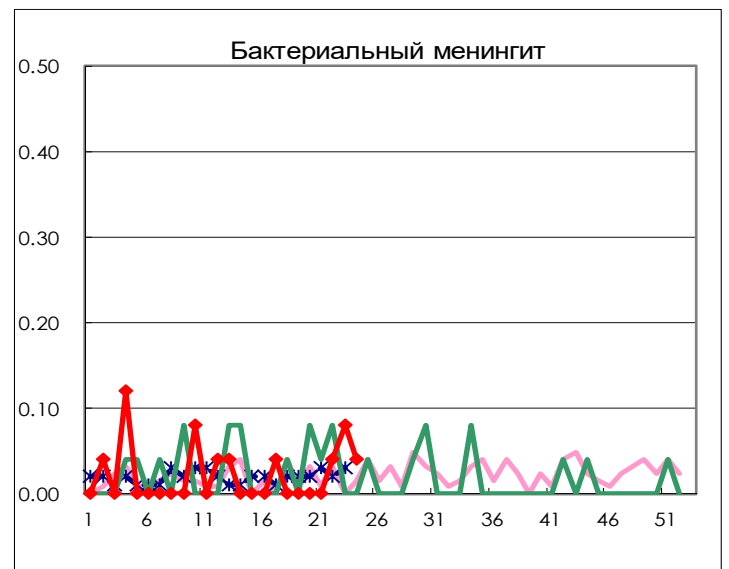
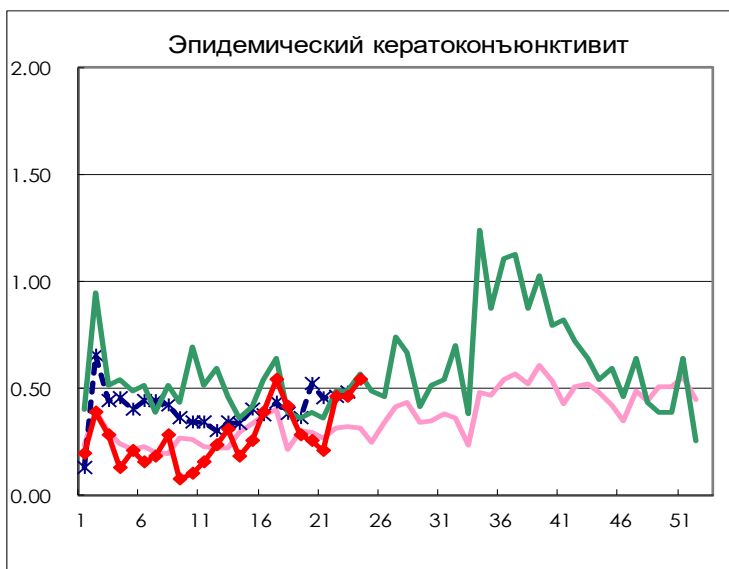
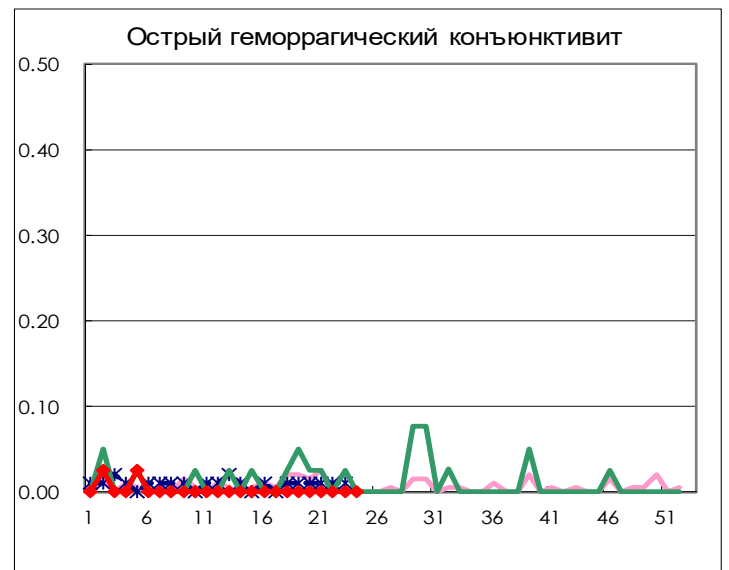
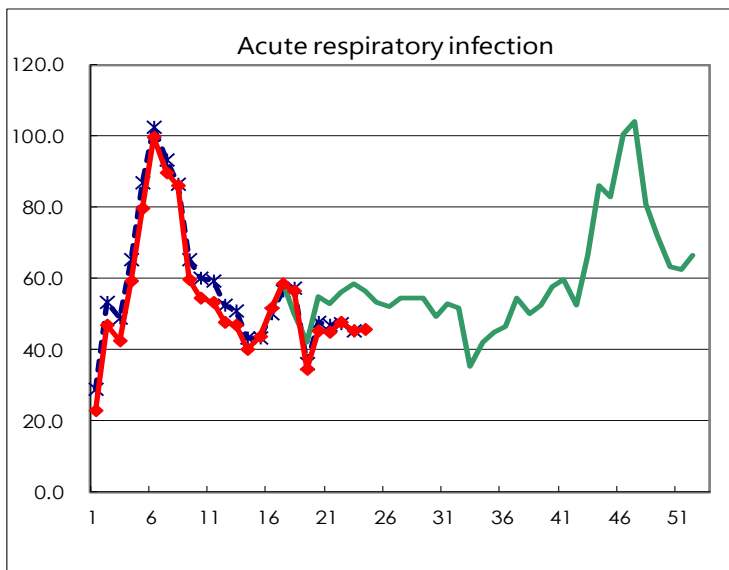
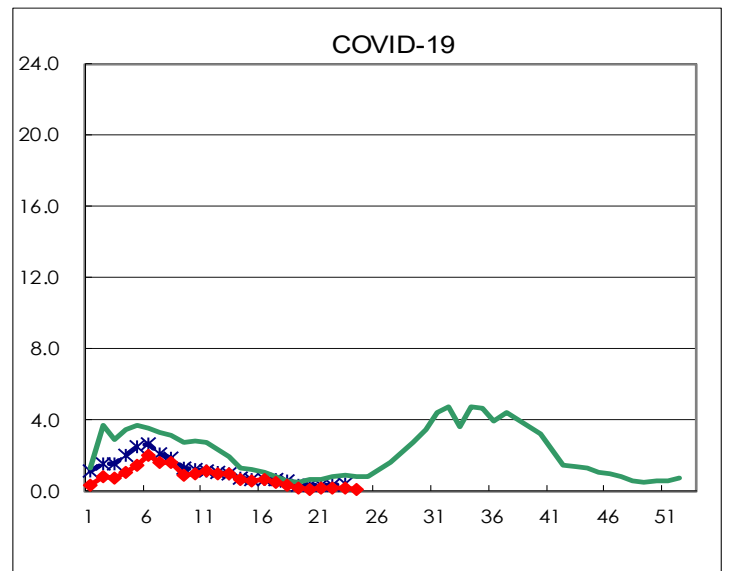
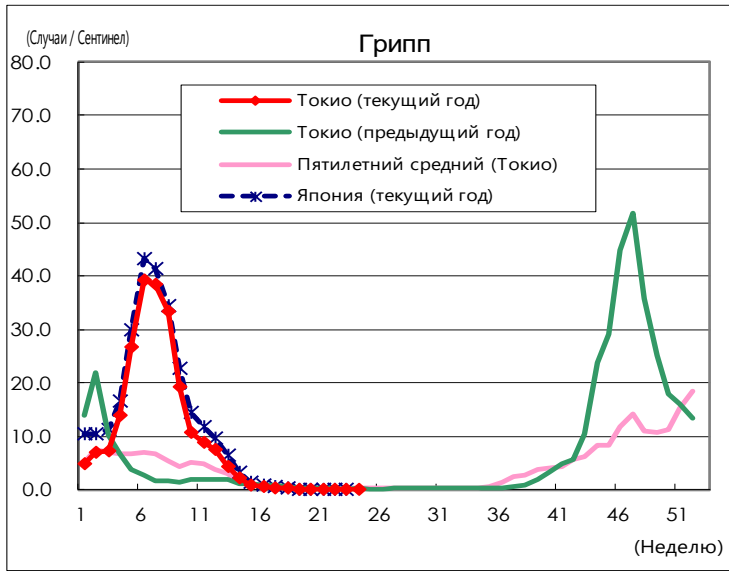
Число пациентов с заболеваниями, о которых должен сообщать дозорный орган эпидемиологического надзора

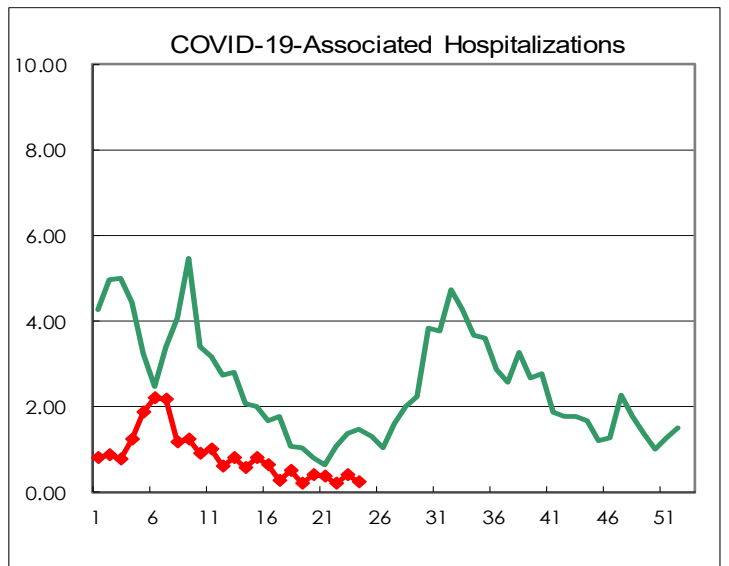
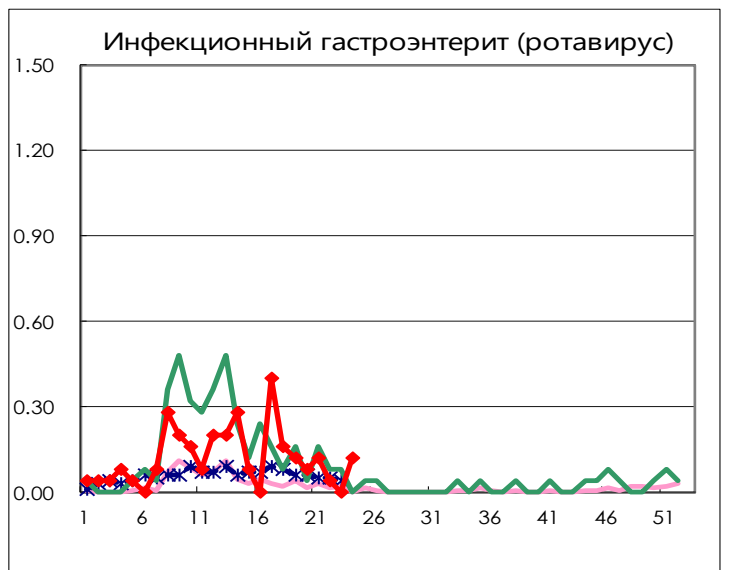
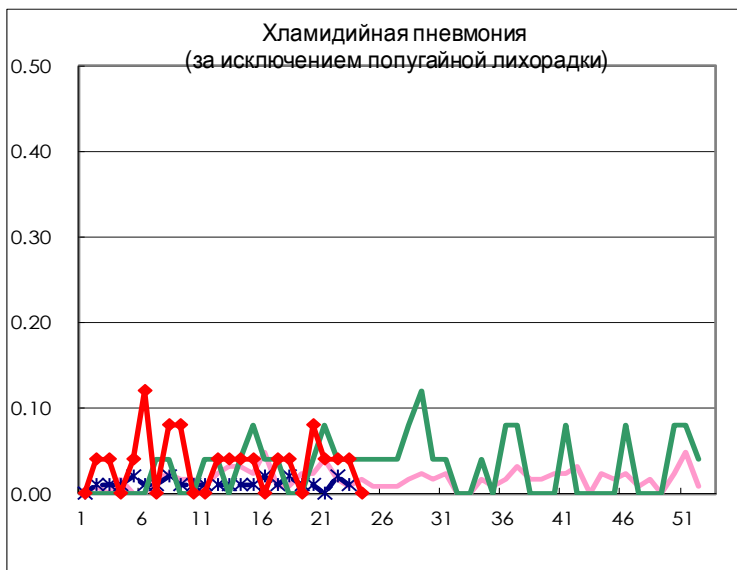
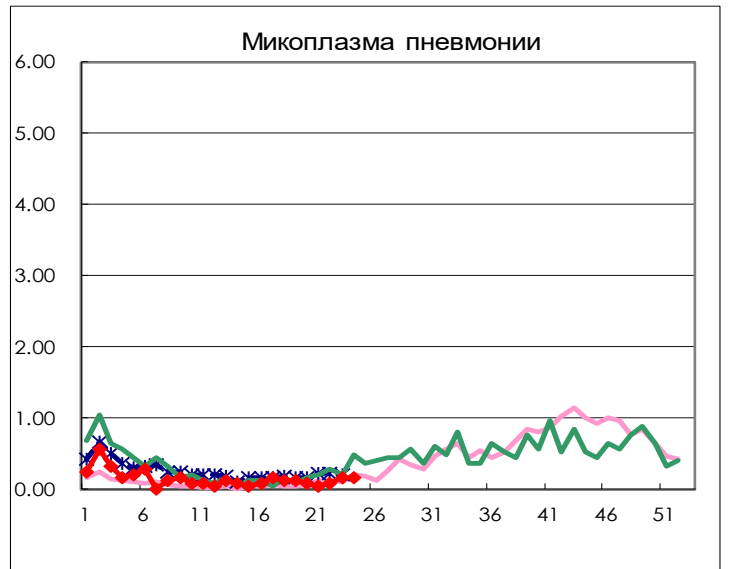
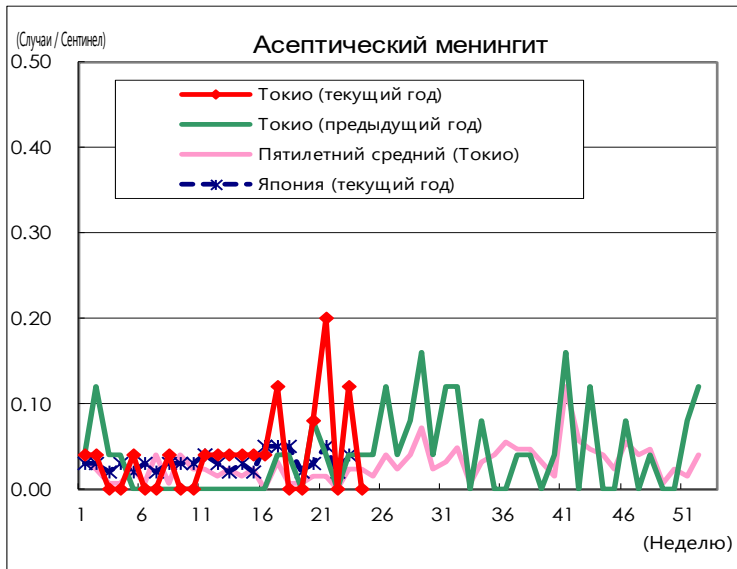
болезни	Diseases	Токио				
		Неделя 21	Неделя 22	Неделя 23	Неделя 24	За дозорный
Педиатрическая респираторно-синцитиальная вирусная инфекция	Respiratory syncytial virus infection	55	52	33	31	0.12
Фарингоконъюнктивальная лихорадка	Pharyngoconjunctival fever	79	118	128	136	0.52
Гемолитический стрептококковый фарингит группы А	Group A streptococcal pharyngitis	524	499	378	430	1.63
Инфекционный гастроэнтерит	Infectious gastroenteritis	1,512	1,565	1,352	1,481	5.63
Ветряная оспа	Chickenpox	86	84	71	86	0.33
Вирусная пузырчатка полости рта и конечностей	Hand, foot, and mouth disease	128	225	291	504	1.92
Инфекционная эритема	Erythema infectiosum	11	10	10		
Внезапная экзантема	Exanthem subitum	108	79	104	94	0.36
Герпангина	Herpangina	34	49	80	144	0.55
Эпидемический паротит	Mumps	16	11	7	19	0.07
Болезнь Kawasaki	Kawasaki disease	7	2	3	3	0.01
Сыпь невыясненной этиологии	Cold with exanthems	15	20	17	20	0.08
Грипп	Influenza	24	26	14	25	0.06
COVID-19	COVID-19	64	71	66	54	0.13
Acute respiratory infection	Acute Respiratory Infection	18,758	19,993	18,943	19,155	45.83
Острый геморрагический конъюнктивит	Acute hemorrhagic conjunctivitis					
Эпидемический кератоконъюнктивит	Epidemic keratoconjunctivitis	8	18	18	21	0.54
Бактериальный менингит	Bacterial meningitis		1	2	1	0.04
Асептический менингит	Aseptic meningitis	5		3		
Микоплазма пневмонии	Mycoplasma pneumonia	1	2	4	4	0.16
Хламидийная пневмония (за исключением попугайной лихорадки)	Chlamydial pneumonia (excluding psittacosis)	1	1	1		
Инфекционный гастроэнтерит (ротавирус)	Infectious gastroenteritis (only by Rotavirus)	3	1		3	0.12
Госпитализации при гриппе	Influenza-Associated Hospitalizations	3				
COVID-19-Associated Hospitalizations	COVID-19-Associated Hospitalizations	9	5	10	6	0.24

(Пустое значение равно 0)









Количество дозорных средств для еженедельной отчетности		
Типы часовых	количество дозорных органов эпидемиологических учреждений	Количество отчетных медицинских учреждений
педиатрических	264	263
Acute respiratory infection	419	418
глазной	39	39
Специально назначенные	25	25