

รายงานสถานการณ์โรคติดเชื้อในประจำสัปดาห์

# TOKYO IDWR

ศูนย์ข้อมูลโรคติดเชื้อแห่งโตเกียว

## 18 มิถุนายน 2569 / หมายเลข 24 8 มิถุนายน - 14 มิถุนายน

ระบบการเฝ้าระวังโรคติดเชื้อในโตเกียว

โรคติดเชื้อที่แพทย์ทุกคนต้องรายงาน

แพทย์ต้องรายงานการเกิดโรคให้สถานอนามัยทราบ สถานอนามัยรายงานการเกิดโรคในแต่ละกรณีต่อศูนย์ข้อมูลโรคติดเชื้อแห่งโตเกียว

โรคติดเชื้อที่ต้องรายงานโดยหน่วยงานแพทย์เฉพาะกลุ่ม/พื้นที่

คลินิกหรือโรงพยาบาลเฉพาะกลุ่ม/พื้นที่รายงานจำนวนผู้ป่วยที่มารับการรักษาแก่สถานอนามัยทุกสัปดาห์ สถานอนามัยรายงานจำนวนผู้ป่วยต่อศูนย์ข้อมูลโรคติดเชื้อแห่งโตเกียว ในโตเกียวมีคลินิกหรือโรงพยาบาลเฉพาะกลุ่ม/พื้นที่อยู่ราว 500 แห่ง

ศูนย์วิจัยความปลอดภัยสุขภาพแห่งโตเกียว

TEL:81-3-3363-3213 FAX:81-3-5332-7365

e-mail:tmiph@section.metro.tokyo.jp

URL:idsctmiph.metro.tokyo.lg.jp/

## โรคติดต่อที่ต้องแจ้งความ จำนวนรายงาน

ประเภท	โรค	Diseases	โตเกียว				
			สัปดาห์ที่ 21	สัปดาห์ที่ 22	สัปดาห์ที่ 23	สัปดาห์ที่ 24	สะสมของปีพ.ศ. 2569
I	โรคไวรัสอีโบลา	Ebola hemorrhagic fever					
	โรคไข้เลือดออก Crimean-Congo	Crimean-Congo hemorrhagic fever					
	ไข้ทรพิษ	Smallpox					
	โรคไข้เลือดออกอเมริกาใต้	South American hemorrhagic fever					
	กาฬโรค	Plague					
	โรคมาร์บวร์ก	Marburg disease					
II	ไข้ลัสซา	Lassa fever					
	โปลิโอ	Acute poliomyelitis					
	วัณโรค	Tuberculosis	46	38	44	28	937
	โรคคอตีบ	Diphtheria					
	โรคซาร์ส	Severe Acute Respiratory Syndrome (SARS)					
	โรคทางเดินหายใจตะวันออกกลาง	Middle East Respiratory Syndrome (MERS)					
III	ไข้หวัดนก (H5N1)	Avian influenza H5N1					
	ไข้หวัดนก (H7N9)	Avian influenza H7N9					
	อหิวาตกโรค	Cholera					
	โรคบิดไม่มีตัว	Shigellosis	1		1		13
	โรคติดต่อเอนเทอโรอีโมเรจิกอีโคไล	Enterohemorrhagic Escherichia coli infection	7	9	14	18	114
IV	ไข้รากสาดน้อย	Typhoid fever	1	1			6
	ไข้รากสาดเทียม	Paratyphoid fever					1
	ตับอักเสบอี	Hepatitis E	6	3	7	6	85
	โรคไข้เวสต์ไนล์	West Nile fever					
	ตับอักเสบเอ	Hepatitis A	5	3	3	1	39
	โรคพยาธิไอซาดิต	Echinococcosis					
	Mpox	Mpox	3	2	1	1	57
	ไข้เหลือง	Yellow fever					
	โรคนกแก้ว	Psittacosis					
	ไข้เลือดออกอมสก์	Omsk hemorrhagic fever					
	ไข้กลับซ้ำ	Relapsing fever					
	ไข้ป่าค้อซานูร์	Kyasanur forest disease					
	โรคไข้คว	Q fever					
	โรคพิษสุนัขบ้า	Rabies					
	โรคค็อกซิไดออยด์ไมโคสิส	Coccidioidomycosis	1				2
	โรคไข้ซิกา	Zika virus infection					
	โรค SFTS (Severe Fever with Thrombocytopenia Syndrome )	Severe Fever with Thrombocytopenia Syndrome					1
	ไข้เลือดออกที่มีอาการทางไต	Hemorrhagic fever with renal syndrome					
	โรคไข้สมองอักเสบม้าเวสเทิร์น (Western equine encephalitis)	Western equine encephalitis					
	ไข้สมองอักเสบจากเห็บ	Tick-borne encephalitis					
	โรคแอนแทรกซ์	Anthrax					
	โรคชิคุนกุนยา	Chikungunya fever			1		1
	โรคสครับไทฟัส	Scrub typhus (Tsumugamushi disease)					
	ไข้เด็งกี	Dengue fever			1	1	11
	โรคไข้สมองอักเสบม้าอีสเทิร์น (Eastern equine encephalitis)	Eastern equine encephalitis					
	ไข้หวัดนก (ยกเว้น H5N1 และ H7N9)	Avian influenza (excluding H5N1 and H7N9)					
	โรคติดต่อไวรัสนิปาห์	Nipah virus infection					
	โรคไข้พองญี่ปุ่น	Japanese spotted fever				1	1
	โรคสมองอักเสบญี่ปุ่น	Japanese encephalitis					
	โรคติดต่อไวรัสฮันตา	Hantavirus pulmonary syndrome					
	โรคไวรัสบี	Herpes B virus infection					
	โรคมงคูล็อพัส (Glanders)	Glanders					
	โรคบรูเซลโลซิส	Brucellosis					
	โรคไข้สมองอักเสบม้าเวเนซุเอลา (Venezuelan equine encephalitis)	Venezuelan equine encephalitis					
	โรคติดต่อไวรัสเฮนดรา	Hendra virus infection					
	โรคไข้รากสาดชนิดระบาด	Epidemic typhus					
	โรคโบทูลิซึม	Botulism					
	ไข้มาลาเรีย	Malaria					3
	โรคทูลาเรเมีย (โรคไข้กระดูกตาย)	Tularemia					
	โรคไลม์	Lyme disease					
	โรคติดต่ออีไลสซาไวรัส	Lyssavirus infection (excluding rabies)					
	โรคไข้ริฟต์แวลลีย์	Rift valley fever					
	โรคมะลิออยด์	Melioidosis					
	โรคลีเจียนเนลโลสิส	Legionellosis	4	2	4	5	62
	โรคไข้ฉี่หนู	Leptospirosis					2
	โรคไข้พองเทือกเขาร็อกกี	Rocky mountain spotted fever					

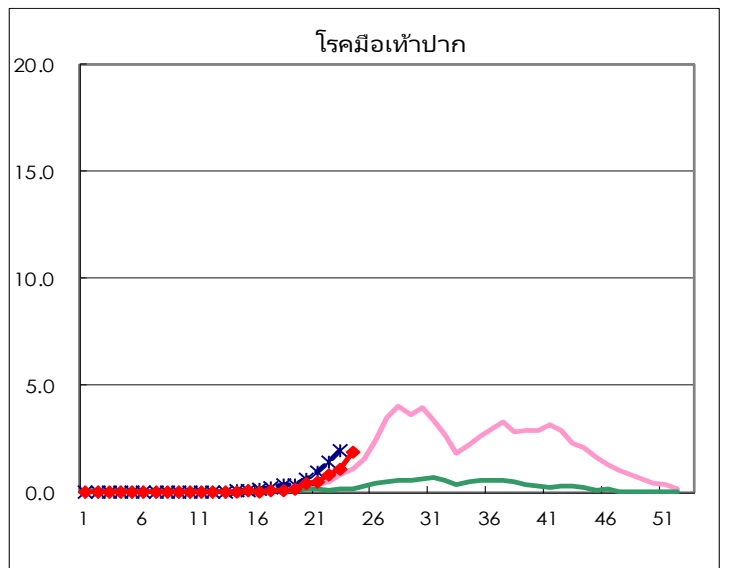
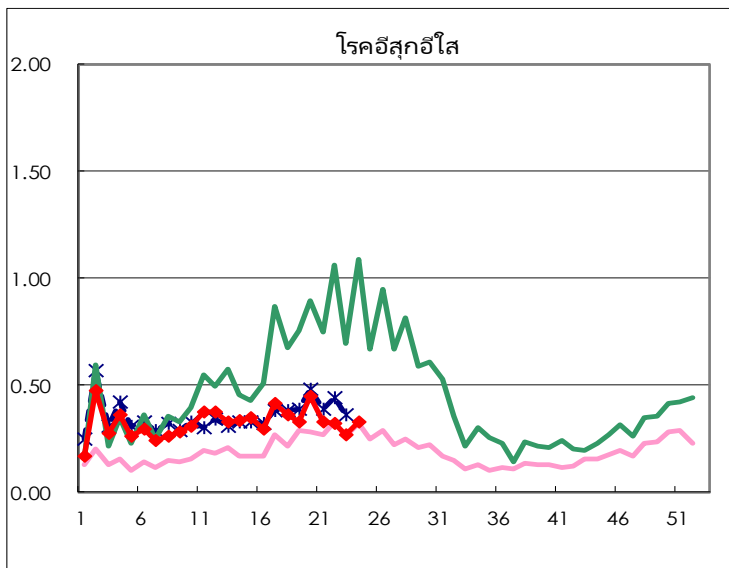
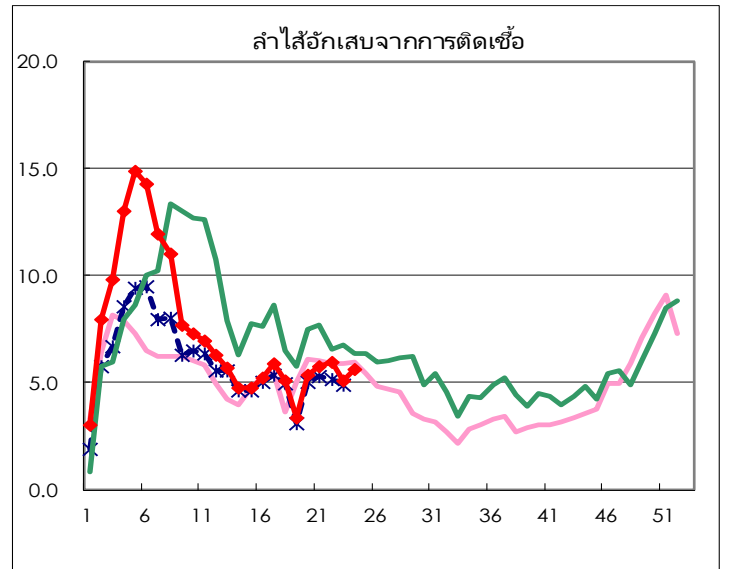
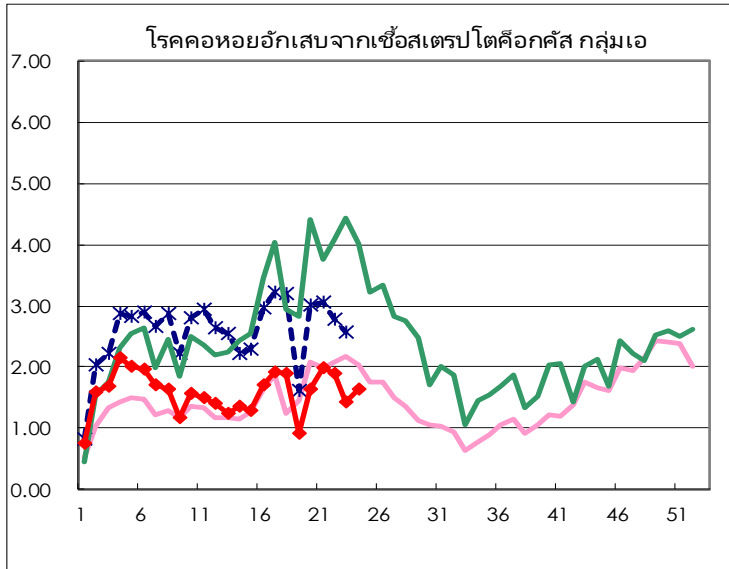
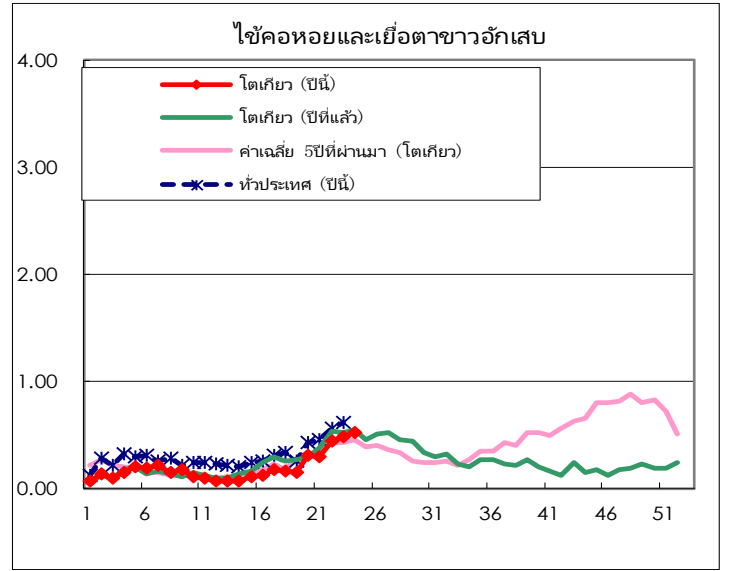
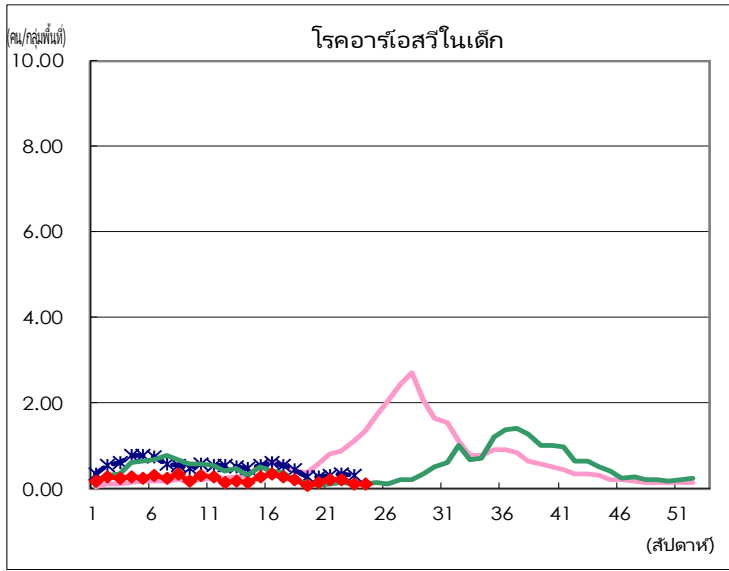
ประเภท	โรค	Diseases	โตเกียว				
			สัปดาห์ที่ 21	สัปดาห์ที่ 22	สัปดาห์ที่ 23	สัปดาห์ที่ 24	ค. ส. 2569
V	โรคบิดอะมีบา	Amebiasis	2	2	1	3	47
	โรคไวรัสตับอักเสบ (ยกเว้นชนิด A และ E)	Viral hepatitis (excluding hepatitis A and E)	2	2	2	1	21
	CRE infection	CRE infection	5	2	1	2	54
	Acute Flaccid Paralysis (excluding Acute poliomyelitis)	Acute Flaccid Paralysis (excluding Acute poliomyelitis)				1	6
	โรคไขสมองอักเสบเฉียบพลัน	Acute encephalitis (excluding JE and WNE)		1	5		18
	โรคคริปโตสปอริดีโอซิส	Cryptosporidiosis					1
	โรคครอยตส์เฟลด์ท-จาค็อบ	Creutzfeldt-Jakob disease		1			8
	โรคแบคทีเรียกินเนื้อ	Severe invasive streptococcal infections (TSLs)	4		2	2	60
	โรคภูมิคุ้มกันบกพร่อง	Acquired immunodeficiency syndrome (AIDS)	8	5	4	6	125
	โรคไก่อารเดียวซิส	Giardiasis		1			7
	โรคติดเชื้อโมฟิลัสอินฟลูเอนเซแบรูนแรงและแพร่กระจาย	Invasive <i>Haemophilus influenzae</i> disease	3	2	2	1	39
	ไขกาทหลังแอนแบรูนแรงและแพร่กระจาย	Invasive meningococcal disease	1			1	4
	โรคติดเชื้อนิวโมคอคคัสแบรูนแรงและแพร่กระจาย	Invasive pneumococcal disease	8	7	4	7	165
	โรคอีสุกอีใส (ที่ต้องพักเพื่อรับการรักษที่โรงพยาบาล)	Varicella (limited to hospitalized case)	4	4	4	2	53
	โรคหัดเยอรมันแต่กำเนิด	Congenital rubella syndrome					
	MDRP infection	MDRP infection	1	1		1	12
	โรคซิฟิลิส	Syphilis	56	65	66	48	1,245
	โรคคริปโตค็อกคัสแบบกระจายทั่วร่างกาย	Disseminated cryptococcosis	1				10
	โรคบาดทะยัก	Tetanus					4
	โรคติดเชื้อสแตฟิโลคอคคัสออเรียส ชนิดดื้อยาแวนโคไมซิน	Vancomycin-resistant <i>S. aureus</i> infection					
โรคติดเชื้อเอนเทอโรคอคคัส ชนิดดื้อยาแวนโคไมซิน	Vancomycin-resistant <i>Enterococcus</i> infection					5	
โรคไอกรน	Pertussis	16	18	23	16	414	
โรคหัดเยอรมัน	Rubella					1	
โรคหัด	Measles	8	7			260	
โรคติดเชื้อ Acinetobacter ชนิดดื้อยา	MDRA infection				1	2	

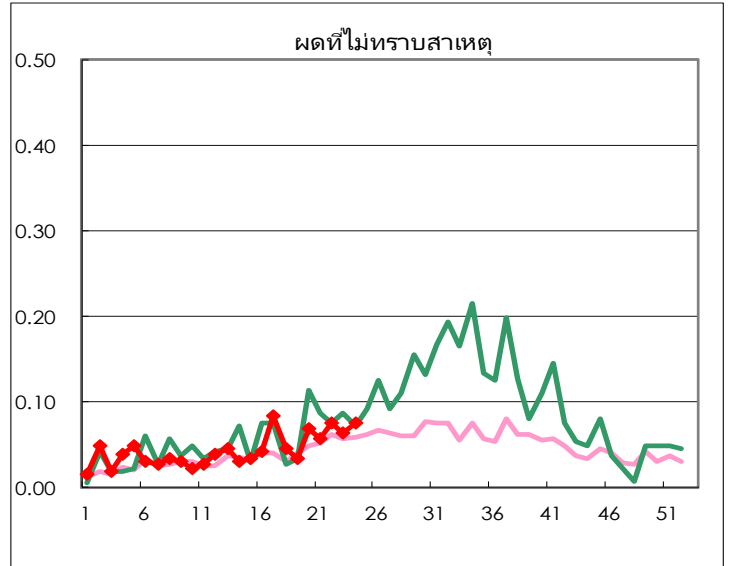
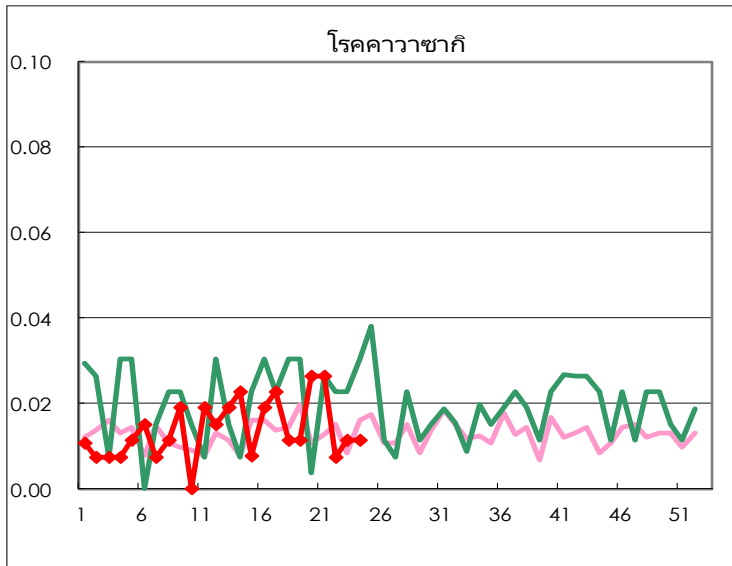
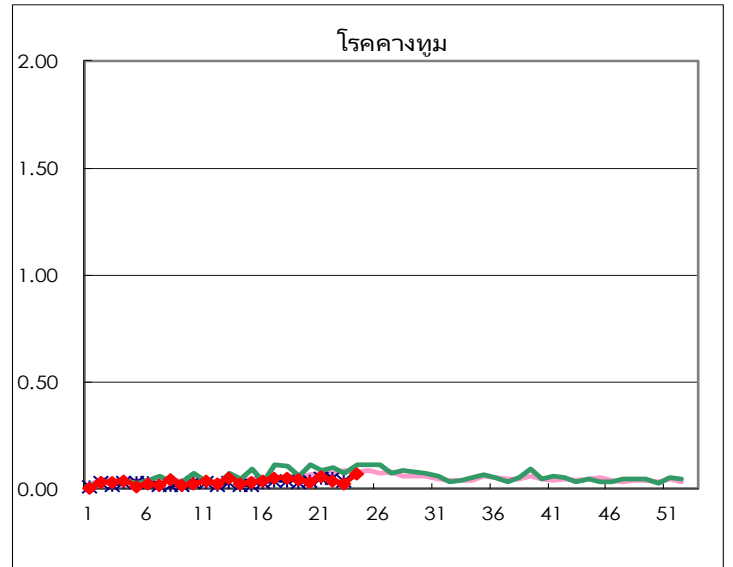
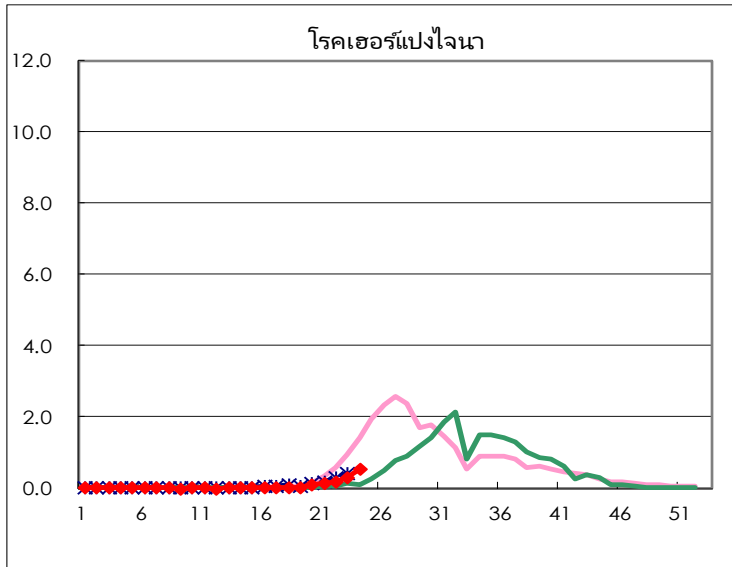
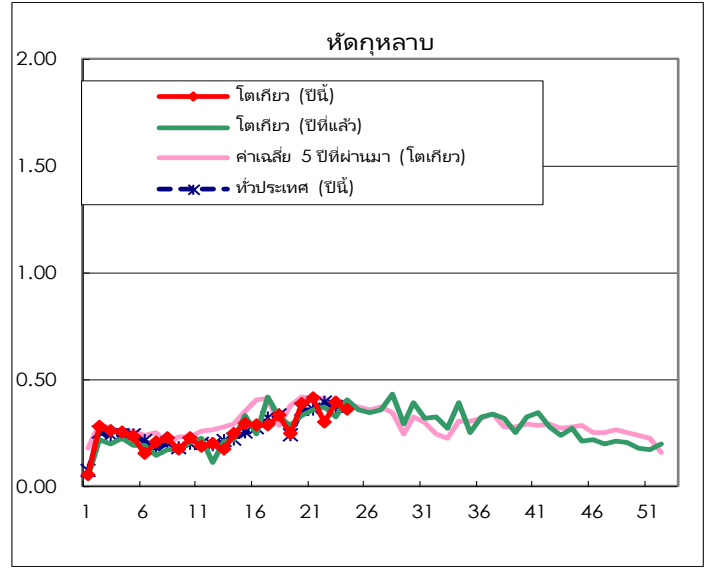
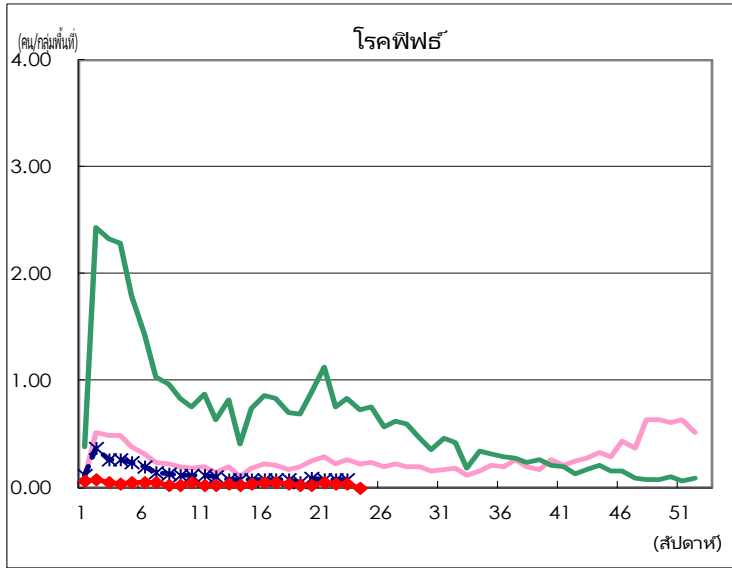
โรคติดเชื้อที่ต้องแจ้งความเฉพาะกลุ่ม/พื้นที่ จำนวนรายงาน

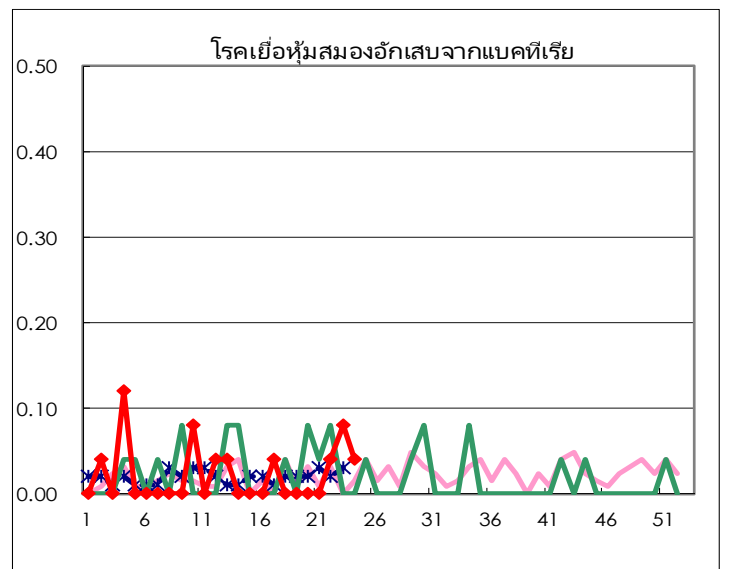
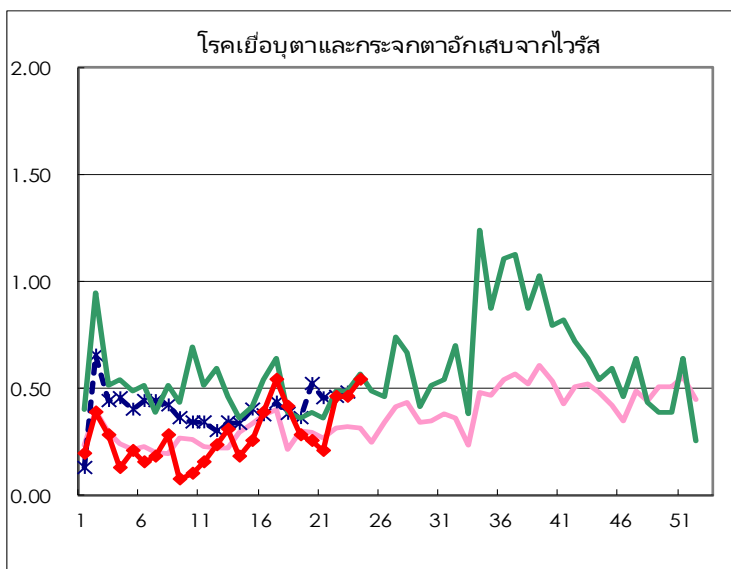
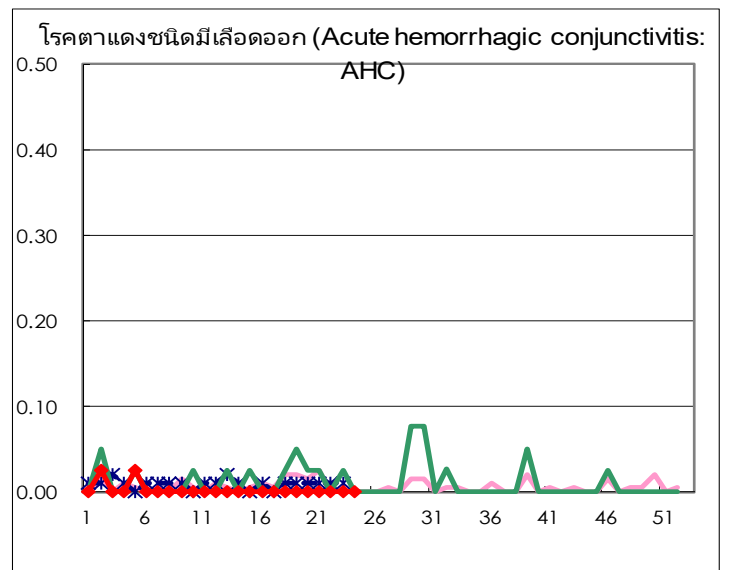
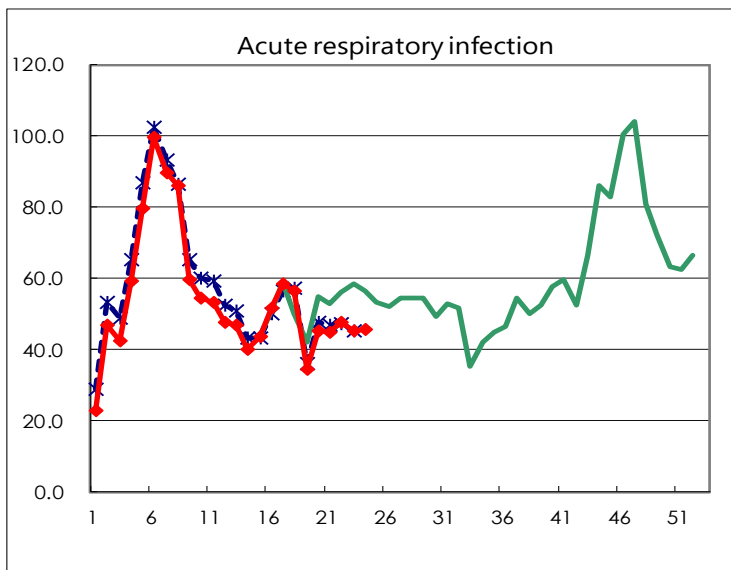
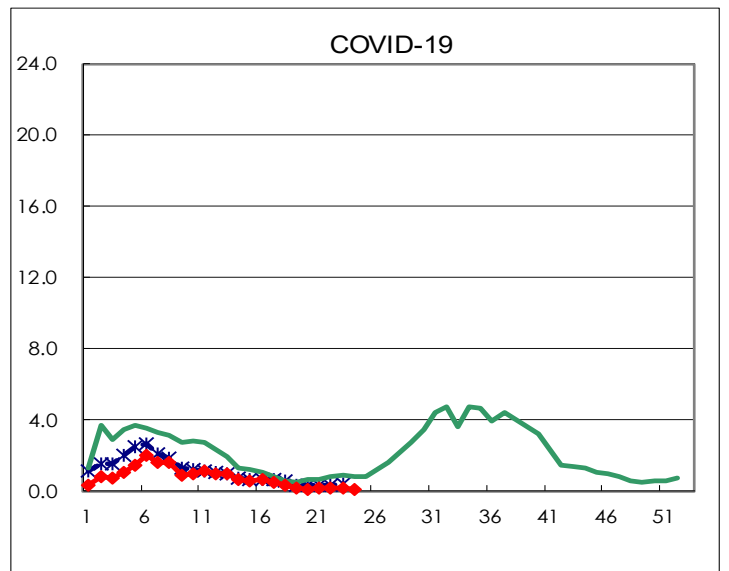
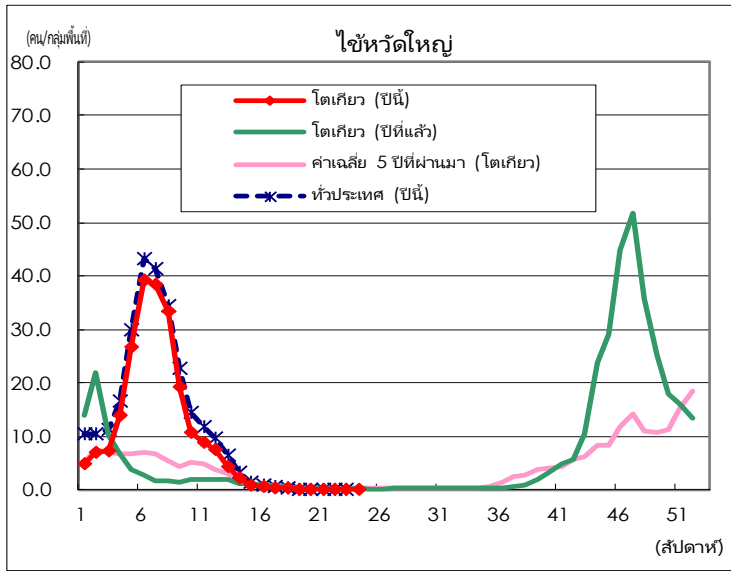
โรค	Diseases	โตเกียว				
		สัปดาห์ที่ 21	สัปดาห์ที่ 22	สัปดาห์ที่ 23	สัปดาห์ที่ 24	ต่อพิฆาต
โรคอาร์เอสวีในเด็ก	Respiratory syncytial virus infection	55	52	33	31	0.12
ไข้คอตีบและเยื่อตาขาวอักเสบ	Pharyngoconjunctival fever	79	118	128	136	0.52
โรคคอตีบอักเสบจากเชื้อสเตรปโตค็อกคัส กลุ่มเอ	Group A streptococcal pharyngitis	524	499	378	430	1.63
ลำไส้อักเสบจากการติดเชื้อ	Infectious gastroenteritis	1,512	1,565	1,352	1,481	5.63
โรคอีสุกอีใส	Chickenpox	86	84	71	86	0.33
โรคมือเท้าปาก	Hand, foot, and mouth disease	128	225	291	504	1.92
โรคอีฟิธ	Erythema infectiosum	11	10	10		
หัดกุหลาบ	Exanthem subitum	108	79	104	94	0.36
โรคเฮอร์แปงไจนา	Herpangina	34	49	80	144	0.55
โรคคางทูม	Mumps	16	11	7	19	0.07
โรคคาวาซากิ	Kawasaki disease	7	2	3	3	0.01
ผดที่ไม่ทราบสาเหตุ	Cold with exanthems	15	20	17	20	0.08
ไข้หวัดใหญ่	Influenza	24	26	14	25	0.06
COVID-19	COVID-19	64	71	66	54	0.13
Acute respiratory infection	Acute Respiratory Infection	18,758	19,993	18,943	19,155	45.83
โรคตาแดงชนิดมีเลือดออก (Acute hemorrhagic conjunctivitis: AHC)	Acute hemorrhagic conjunctivitis					
โรคเยื่อบตาและกระจกตาอักเสบจากไวรัส	Epidemic keratoconjunctivitis	8	18	18	21	0.54
โรคเยื่อหุ้มสมองอักเสบจากแบคทีเรีย	Bacterial meningitis		1	2	1	0.04
โรคเยื่อหุ้มสมองอักเสบจากไวรัส	Aseptic meningitis	5		3		
โรคปอดบวมจากเชื้อไมโคพลาสมา	Mycoplasma pneumonia	1	2	4	4	0.16
โรคปอดบวมจากเชื้อคลอไมเดีย (ยกเว้นโรคนกแก้ว)	Chlamydial pneumonia (excluding psittacosis)	1	1	1		
ลำไส้อักเสบจากการติดเชื้อ (ไวรัสโรต้า)	Infectious gastroenteritis (only by Rotavirus)	3	1		3	0.12
เข้าพักรักษาที่โรงพยาบาลเพื่อรักษาไข้หวัดใหญ่	Influenza-Associated Hospitalizations	3				
COVID-19-Associated Hospitalizations	COVID-19-Associated Hospitalizations	9	5	10	6	0.24

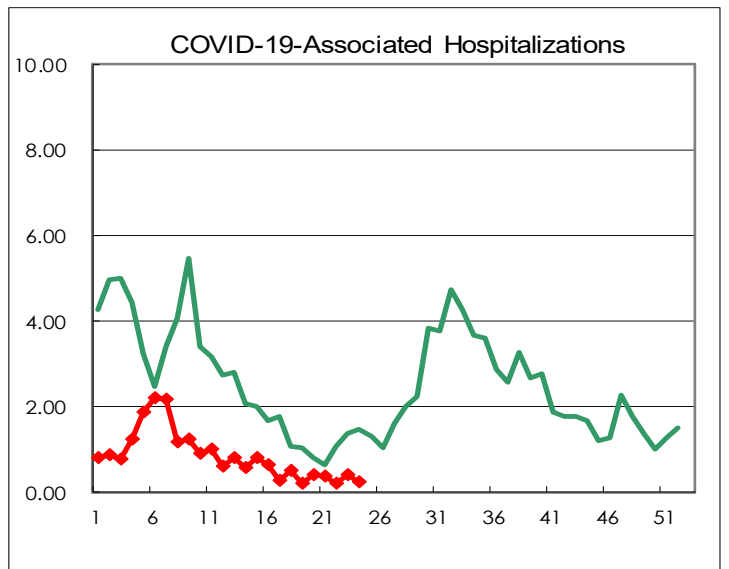
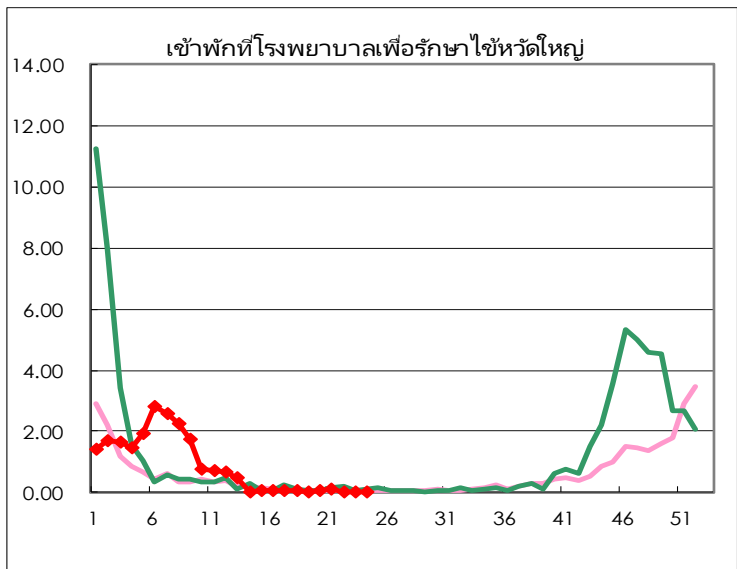
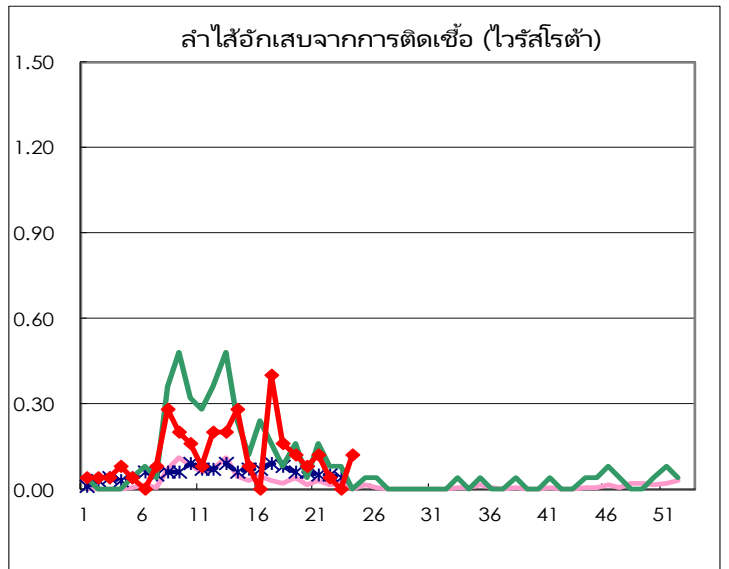
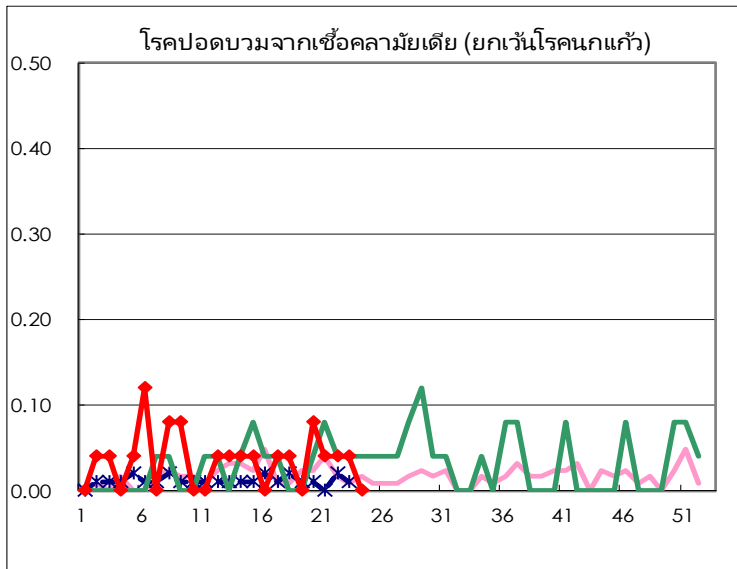
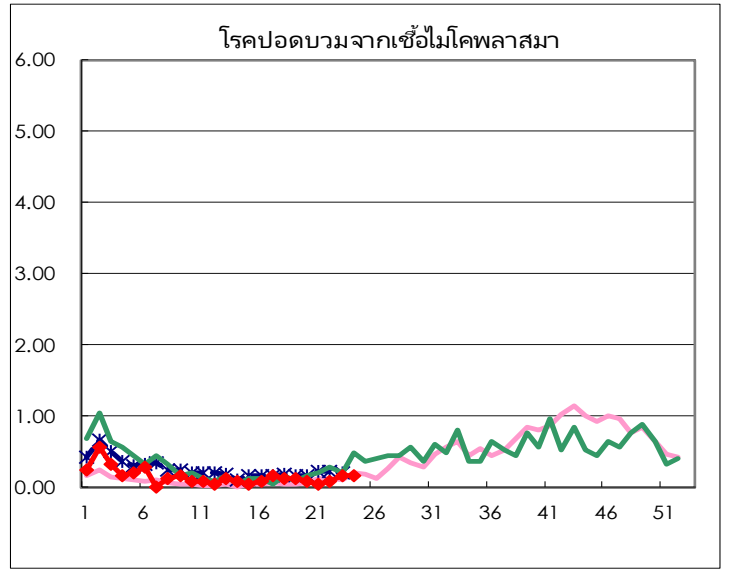
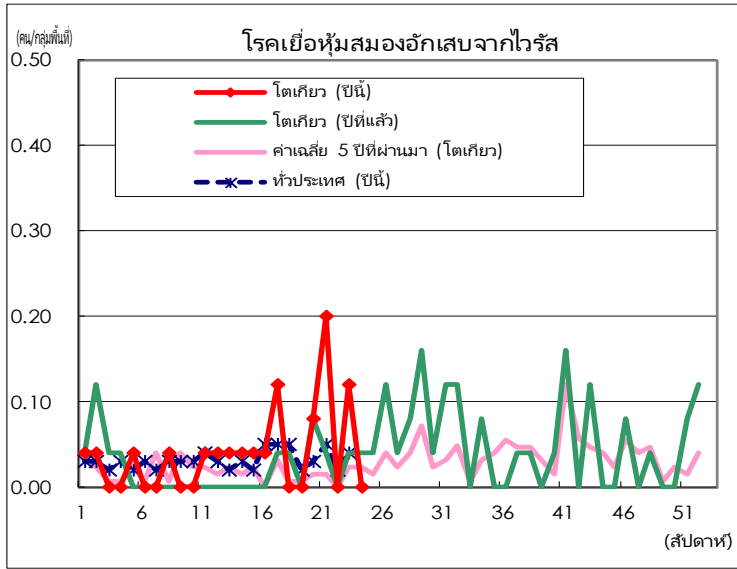
(ค่าว่างคือ 0)

จำนวนรายงานโรคติดเชื้อที่ต้องแจ้งความเฉพาะกลุ่ม/พื้นที่ ต่อหน่วยงานแพทย์เฉพาะกลุ่ม/พื้นที่สำหรับ









จำนวนสถานที่คุ้มกันสำหรับการรายงานรายสัปดาห์		
ประเภทของ ยาม	จำนวน หน่วยงาน แพทย์เฉพาะ กลุ่ม/พื้นที่	หน่วยงาน แพทย์ที่ รายงาน
กุมาร	264	263
Acute respiratory infection	419	418
เกี่ยวกับโรคตา	39	39
พิเศษที่กำหนด	25	25