

TOKYO IDWR

2026 يونيو سنة 25 / 25 رقم يونيو 15 - يونيو 21

نظام المراقبة في طوكيو، اليابان
الأمراض المعدية التي يتوجب على جميع الأطباء الإبلاغ عنها
يجب على الأطباء إبلاغ المراكز الصحية عن تفشي هذه الأمراض. تقوم المراكز
الصحية بإبلاغ مركز طوكيو لمراقبة الأمراض المعدية بالحالات الفردية

الأمراض المعدية التي يجب على المراكز المختصة الإبلاغ عنها
تقوم العيادات والمستشفيات المختصة بإبلاغ المراكز الصحية بعدد المرضى الذين
يأتون إليهم كل أسبوع. تقوم المراكز الصحية بإبلاغ مركز طوكيو لمراقبة الأمراض
المعدية بعدد المرضى. توجد حوالي 500 عيادة ومستشفى مخصص في طوكيو

مؤسسة طوكيو للصحة العامة

TEL:81-3-3363-3213 FAX:81-3-5332-7365

e-mail:tmiph@section.metro.tokyo.jp

URL:idsctmiph.metro.tokyo.lg.jp/

عدد المرضى المصابين بأمراض يتوجب على جميع الأطباء الإبلاغ عنها

الفئة	الأمراض	Diseases	طوكيو				
			الأسبوع 22	الأسبوع 23	الأسبوع 24	الأسبوع 25	تراكمي 2026
I	Ebola hemorrhagic fever	حمى الإيبولا النزفية					
	Crimean-Congo hemorrhagic fever	حمى القرم-الكونغو النزفية					
	Smallpox	الجدري					
	South American hemorrhagic fever	حمى أمريكا الجنوبية النزفية					
	Plague	الطاعون					
	Marburg disease	داء ماربورغ					
II	Lassa fever	حمى لاسا					
	Acute poliomyelitis	شلل الأطفال الحاد					
	Tuberculosis	السل	38	44	37	32	978
	Diphtheria	الذفتيريا					
	Severe Acute Respiratory Syndrome (SARS)	المتلازمة التنفسية الحادة الوخيمة (SARS)					
	Middle East Respiratory Syndrome (MERS)	متلازمة الشرق الأوسط التنفسية (MERS)					
III	Avian influenza H5N1	إنفلونزا الطيور H5N1					
	Avian influenza H7N9	إنفلونزا الطيور H7N9					
	Cholera	الكوليرا					
	Shigellosis	داء الشيغيلات		1		1	14
	Enterohemorrhagic Escherichia coli infection	عدوى الإشريكية القولونية النزفية	9	14	19	11	126
	Typhoid fever	حمى التيفويد	1				6
IV	Paratyphoid fever	حمى الباراتييفويد					1
	Hepatitis E	التهاب الكبد "هـ"	3	7	6	2	87
	West Nile fever	حمى غرب النيل					
	Hepatitis A	التهاب الكبد "أ"	3	3	1	6	45
	Echinococcosis	مرض الأكياس المائية					
	Mpox	Mpox	2	1	1	2	59
	Yellow fever	الحمى الصفراء					
	Psittacosis	داء المتدثرات الطيري					
	Omsk hemorrhagic fever	حمى أومسك النزفية					
	Relapsing fever	الحمى الراجعة					
	Kyasanur forest disease	داء غابة كياسانور					
	Q fever	حمى كيو					
	Rabies	داء الكلب					
	Coccidioidomycosis	حمى الصحراء					2
	Zika virus infection	عدوى فيروس زيكا					
	Severe Fever with Thrombocytopenia Syndrome	حمى شديدة مع متلازمة نقص الصفيحات					1
	Hemorrhagic fever with renal syndrome	حمى النزفية مع المتلازمة الكلوية					
	Western equine encephalitis	التهاب الدماغ الخيلي الغربي					
	Tick-borne encephalitis	التهاب الدماغ المحمول بالقراد					
	Anthrax	الجمرة الخبيثة					
	Chikungunya fever	حمى شيكونغونيا		1			1
	Scrub typhus (Tsutsugamushi disease)	التييفوس الأكالبي (داء تسوتسوغاموشي)					
	Dengue fever	حمى الضنك		1	1		11
	Eastern equine encephalitis	التهاب الدماغ الخيلي الشرقي					
Avian influenza (excluding H5N1 and H7N9)	إنفلونزا الطيور (باستثناء H5N1 و H7N9)						
Nipah virus infection	عدوى فيروس نيباه						
Japanese spotted fever	الحمى المبقعة اليابانية			1		1	
Japanese encephalitis	التهاب الدماغ الياباني						
Hantavirus pulmonary syndrome	متلازمة فيروس الهنتا الرئوية						
Herpes B virus infection	عدوى فيروس الهريس "ب"						
Glanders	الرعام (داء الخيل)						
Brucellosis	الحمى المالطية						
Venezuelan equine encephalitis	التهاب الدماغ الخيلي الفنزويلي						
Hendra virus infection	عدوى فيروس هندرا						
Epidemic typhus	التييفوس الوبائي						
Botulism	التسمم السحقي						
Malaria	الملاريا				1	4	
Tularemia	حمى الأرانب						
Lyme disease	داء لايم						
Lyssavirus infection (excluding rabies)	عدوى فيروس ليسا						
Rift valley fever	حمى الوادي المتصدع						
Melioidosis	الراعوم						
Legionellosis	داء الفيالقة	2	4	5	6	68	
Leptospirosis	داء البريميات					2	
Rocky mountain spotted fever	حمى الجبال الصخرية المبقعة						

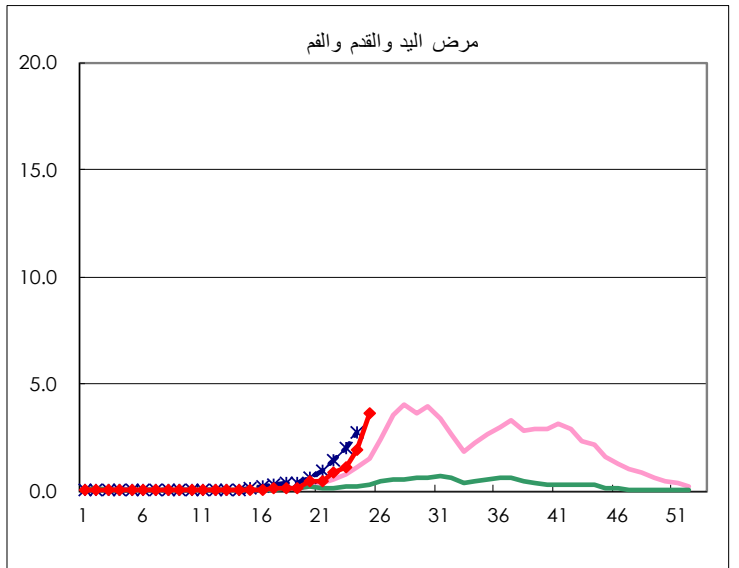
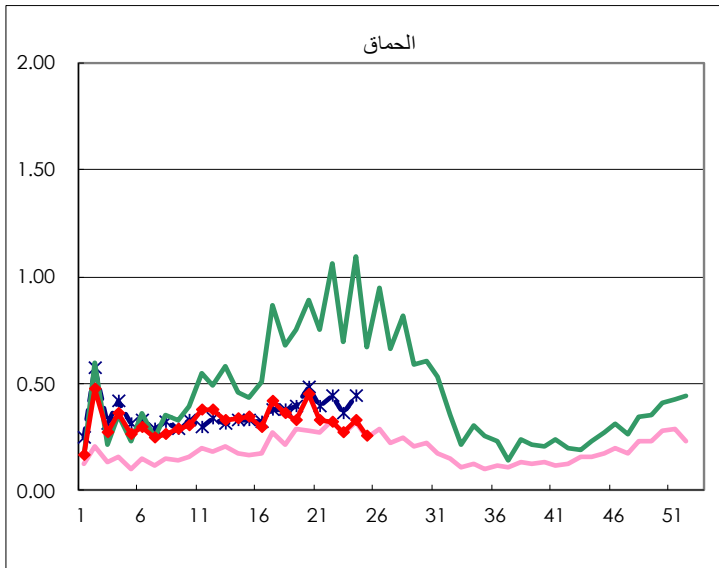
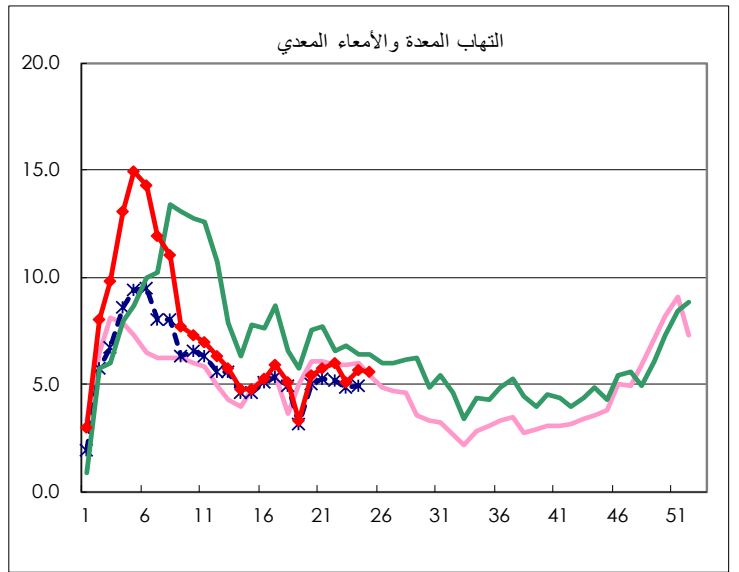
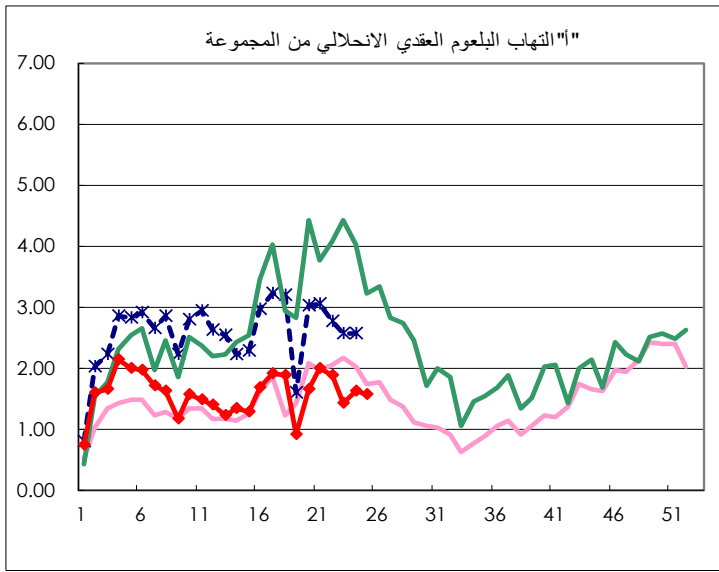
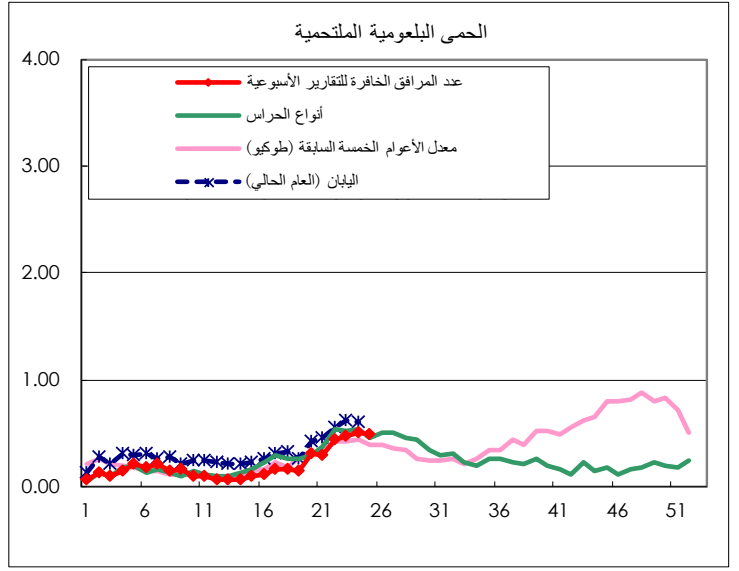
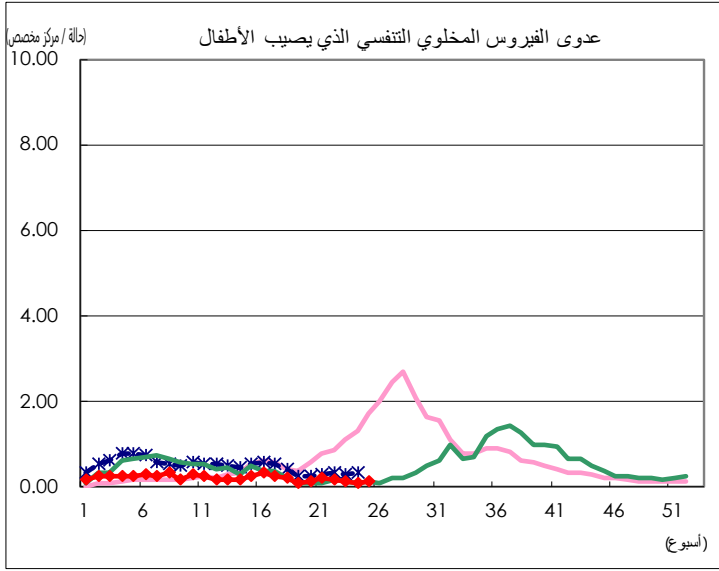
الفئة	الأمراض	Diseases	طوكيو				
			الأسبوع 22	الأسبوع 23	الأسبوع 24	الأسبوع 25	تراكمي 2026
V	الزحار Amebiasis		2	1	3	1	48
	التهاب الكبد الفيروسي (باستثناء التهاب الكبد "أ" و "هـ") Viral hepatitis (excluding hepatitis A and E)		2	2	1	1	22
	CRE infection	CRE infection	2	1	2	4	58
	Acute Flaccid Paralysis (excluding Acute poliomyelitis)	Acute Flaccid Paralysis (excluding Acute poliomyelitis)			1		6
	التهاب الدماغ الحاد	Acute encephalitis (excluding JE and WNE)	1	5		1	19
	داء خفيات الأبواغ Cryptosporidiosis						1
	داء كروتزفيلد ياكوب Creutzfeldt-Jakob disease		1				8
	العدوى العقدية الغازية الحادة Severe invasive streptococcal infections (TSLs)			2	2	4	64
	متلازمة عوز المناعة المكتسب Acquired immunodeficiency syndrome (AIDS)		5	4	6	7	132
	داء الجيارديات (حمى القديس) Giardiasis		1				7
	داء المستدمية النزفية الغازية Invasive Haemophilus influenzae disease		2	2	1	2	41
	داء المكورات السحائية الغازية Invasive meningococcal disease				1	1	5
	داء المكورات الرئوية الغازية Invasive pneumococcal disease		7	4	7	2	167
	Varicella (limited to hospitalized case) جدري الماء (يقتصر على الحالات التي تدخل المستشفى)		4	4	3	5	59
	متلازمة الحصبة الألمانية الخلقية Congenital rubella syndrome						
	MDRP infection	MDRP infection	1		1	1	13
	الزهري Syphilis		66	66	48	64	1,310
	داء المستخفيات المنتثر Disseminated cryptococcosis					1	11
	الكزاز Tetanus						4
	عدوى العنقوديات الذهبية المقاومة للفلانكوميسين Vancomycin-resistant S. aureus infection						
	عدوى المكورات المعوية المقاومة للفلانكوميسين Vancomycin-resistant Enterococcus infection						5
	السعال الديكي Pertussis		18	23	16	17	431
الحصبة الألمانية Rubella						1	
الحصبة Measles		7			2	262	
عدوى الراكدة المقاومة لعدة أدوية MDRA infection				1		2	

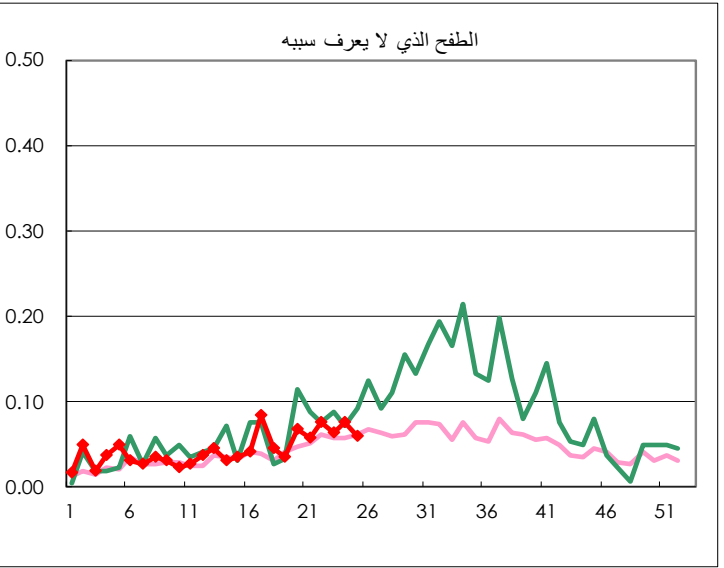
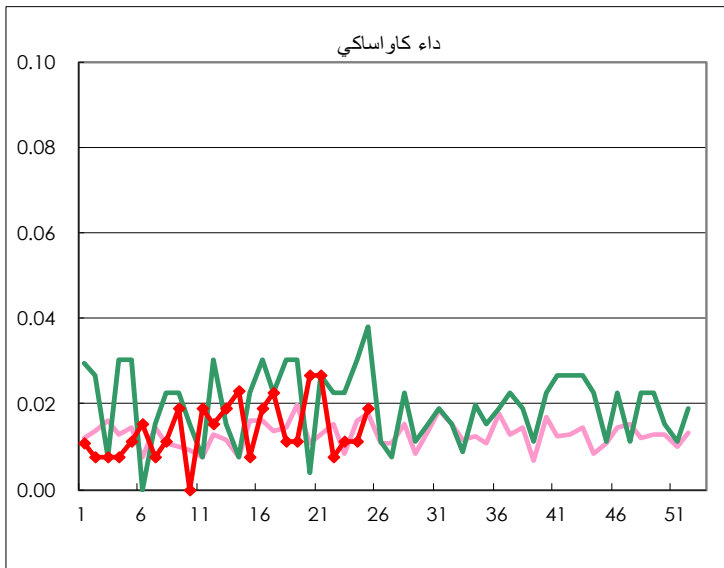
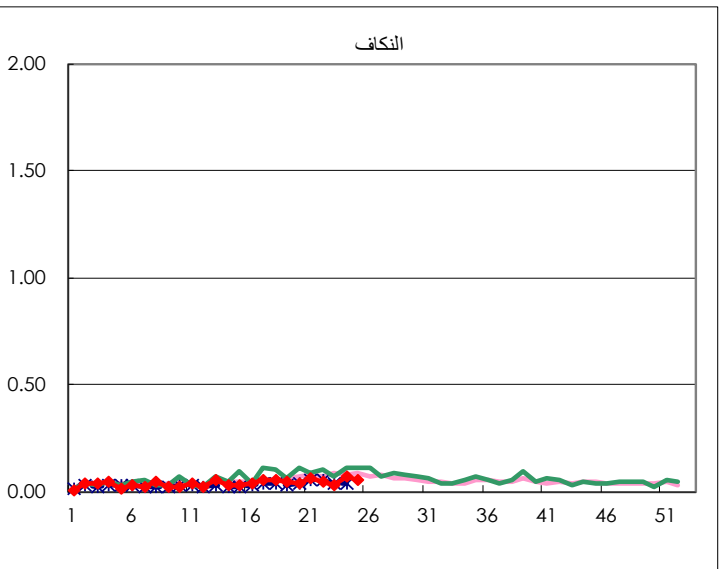
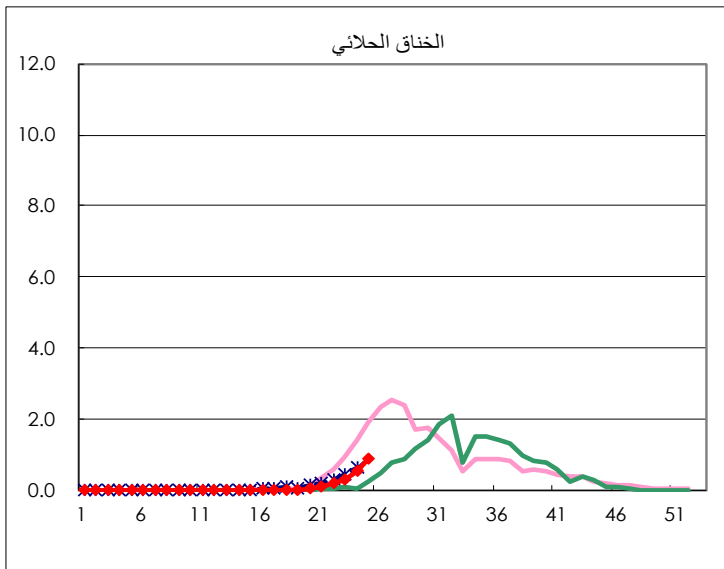
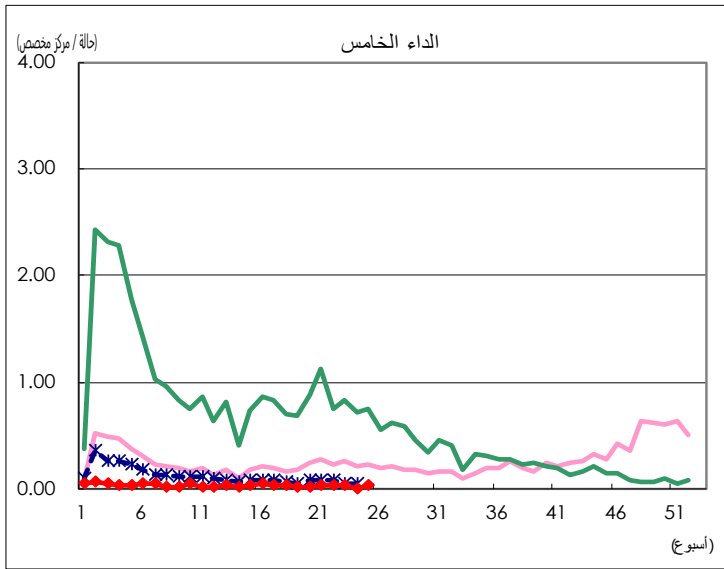
عدد المرضى المصابين بأمراض يتوجب على المراكز المختصة الإبلاغ عنها

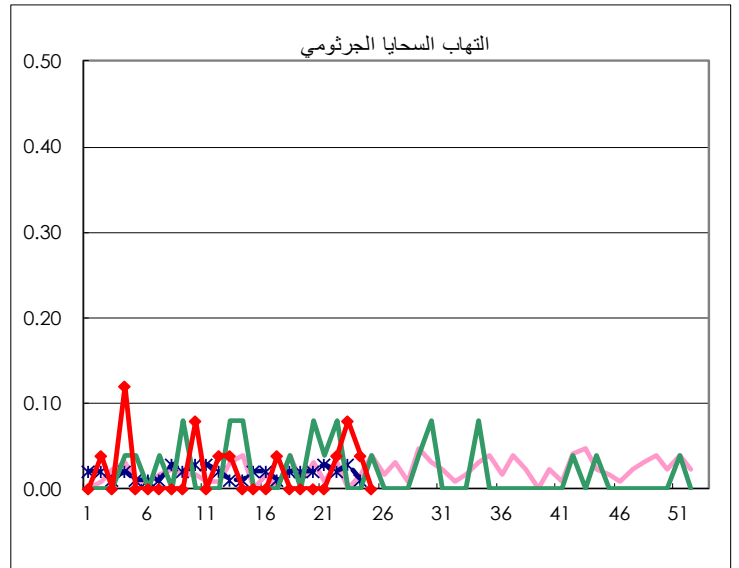
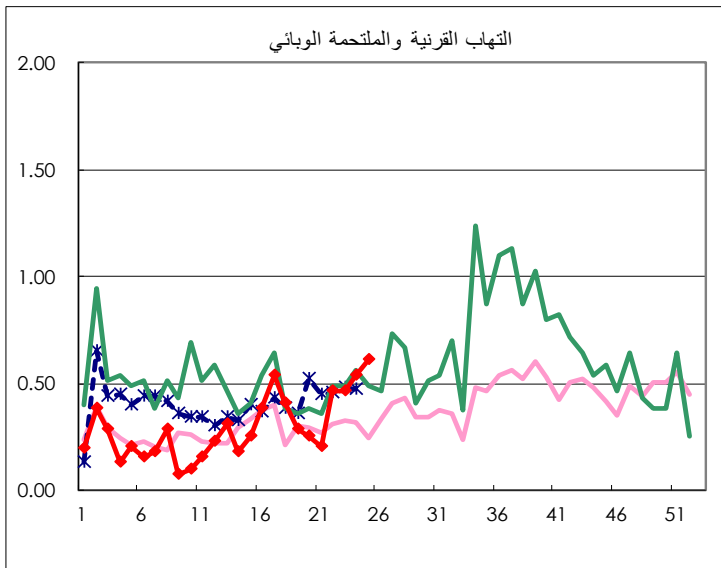
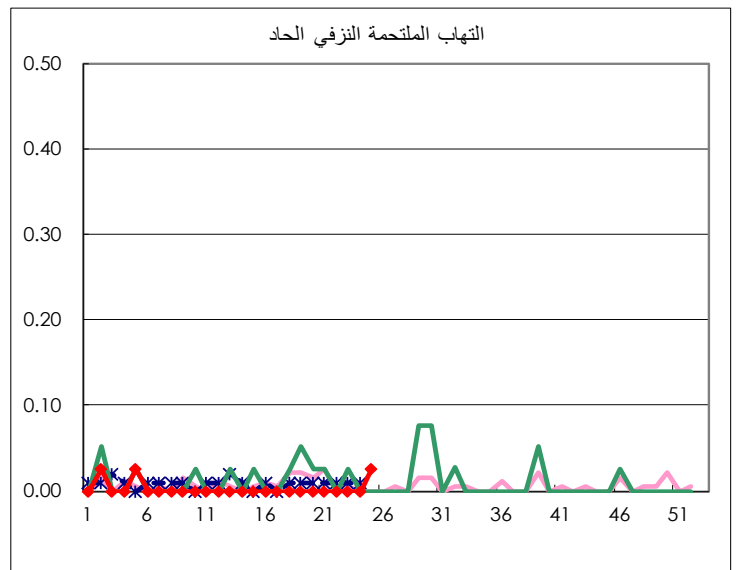
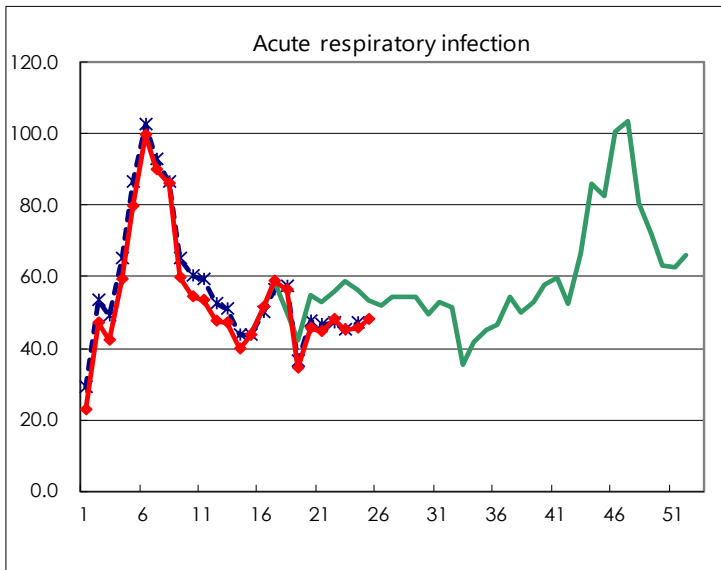
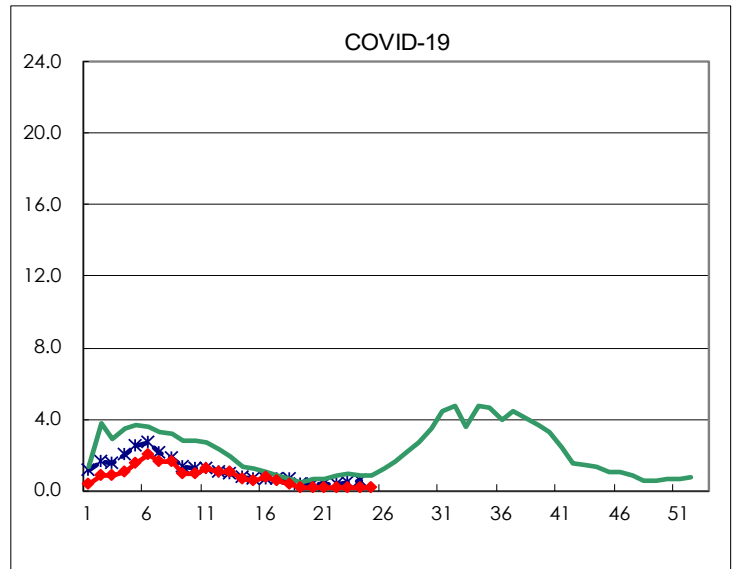
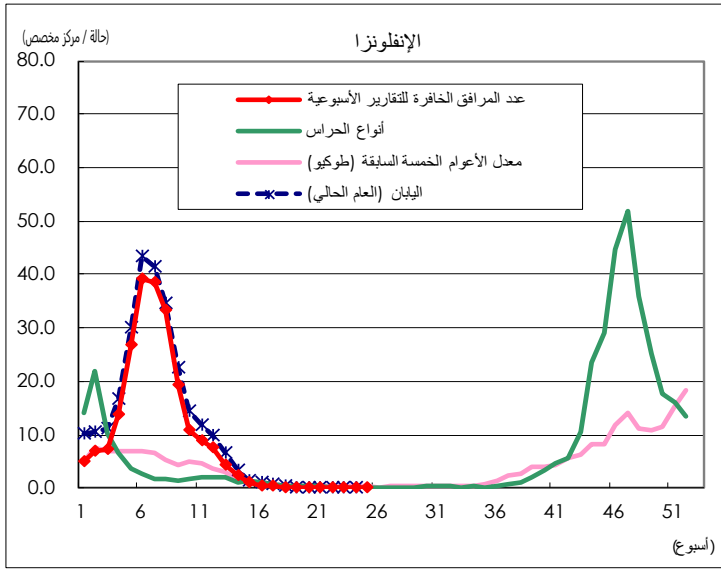
الأمراض	Diseases	طوكيو				
		الأسبوع 22	الأسبوع 23	الأسبوع 24	الأسبوع 25	لكل الحارس
عدوى الفيروس المخلوي التنفسي الذي يصيب الأطفال Respiratory syncytial virus infection		52	33	31	41	0.16
الحمى البلعومية الملتهمة Pharyngoconjunctival fever		118	128	136	131	0.50
التهاب البلعوم العقدي الانحلالي من المجموعة "أ" Group A streptococcal pharyngitis		499	378	430	419	1.59
التهاب المعدة والأمعاء المعدي Infectious gastroenteritis		1,565	1,352	1,481	1,468	5.56
الحماق Chickenpox		84	71	86	68	0.26
مرض اليد والقدم والفم Hand, foot, and mouth disease		225	291	504	951	3.60
الداء الخامس Erythema infectiosum		10	10		8	0.03
الطفح الوردي Exanthem subitum		79	104	94	108	0.41
الخناق الحلثاني Herpangina		49	80	144	235	0.89
النكاف Mumps		11	7	19	14	0.05
داء كاواساكي Kawasaki disease		2	3	3	5	0.02
الطفح الذي لا يعرف سببه Cold with exanthems		20	17	20	16	0.06
الإنفلونزا Influenza		26	14	25	24	0.06
COVID-19	COVID-19	71	66	54	57	0.14
Acute respiratory infection	Acute Respiratory Infection	19,993	18,943	19,155	20,120	48.13
التهاب الملتحمة النزفي الحاد Acute hemorrhagic conjunctivitis					1	0.03
التهاب القرنية والملتحمة الوبائي Epidemic keratoconjunctivitis		18	18	21	24	0.62
التهاب السحايا الجرثومي Bacterial meningitis		1	2	1		
التهاب السحايا العقيم Aseptic meningitis			3			
المتفطرات الرئوية Mycoplasma pneumonia		2	4	4	3	0.12
متدثرة اللتهاب الرئوي (باستثناء داء المتدثرات الطيري) Chlamydial pneumonia (excluding psittacosis)		1	1			
التهاب الأمعاء المعدي (الفيروس العجلي) Infectious gastroenteritis (only by Rotavirus)		1		3	1	0.04
Influenza-Associated Hospitalizations دخول المستشفى المرتبط بالإنفلونزا						
COVID-19-Associated Hospitalizations	COVID-19-Associated Hospitalizations	5	10	6	8	0.32

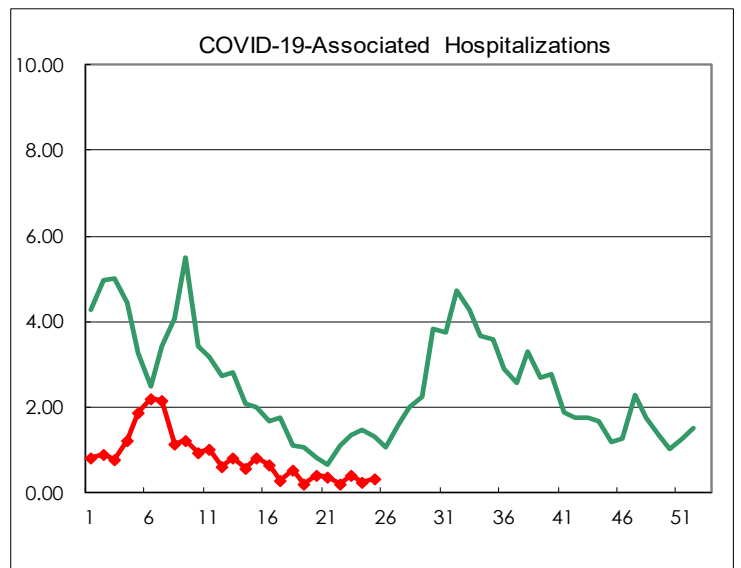
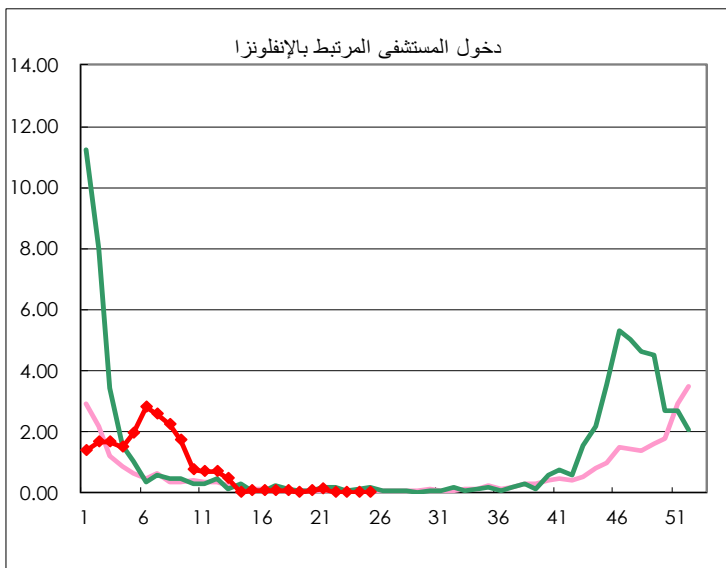
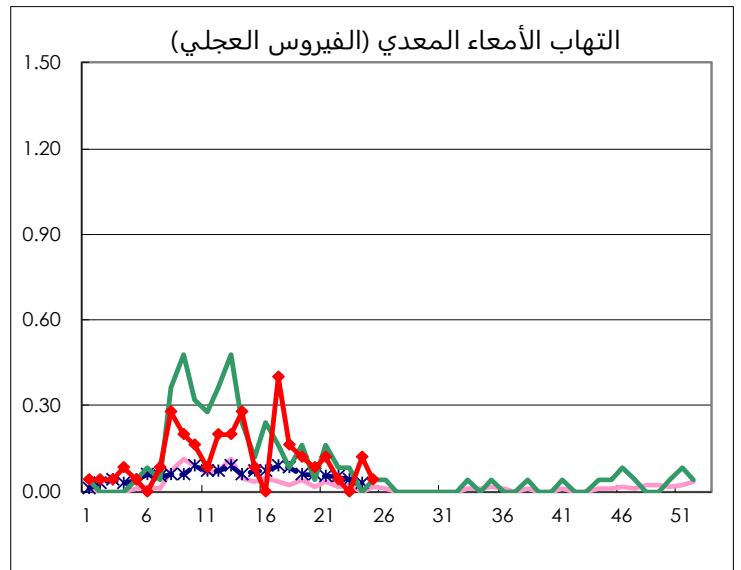
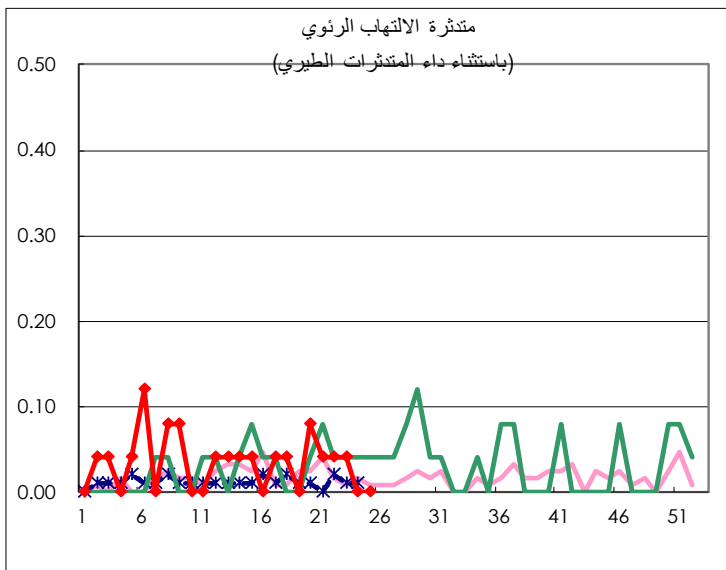
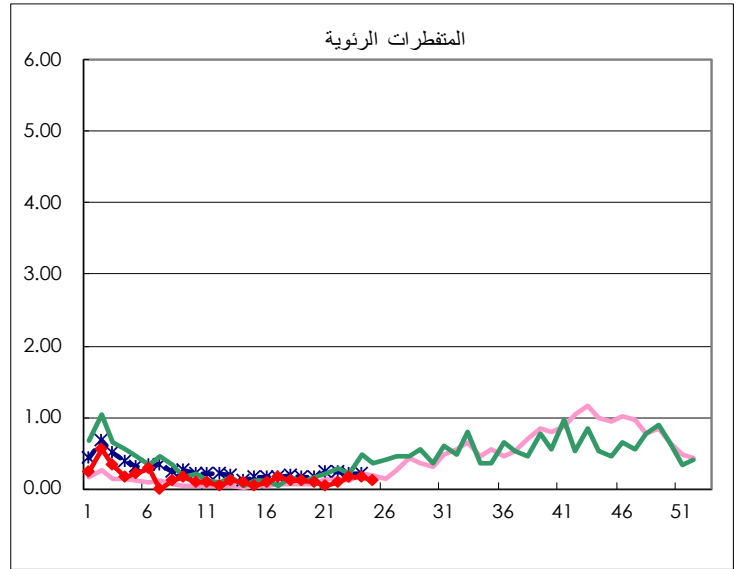
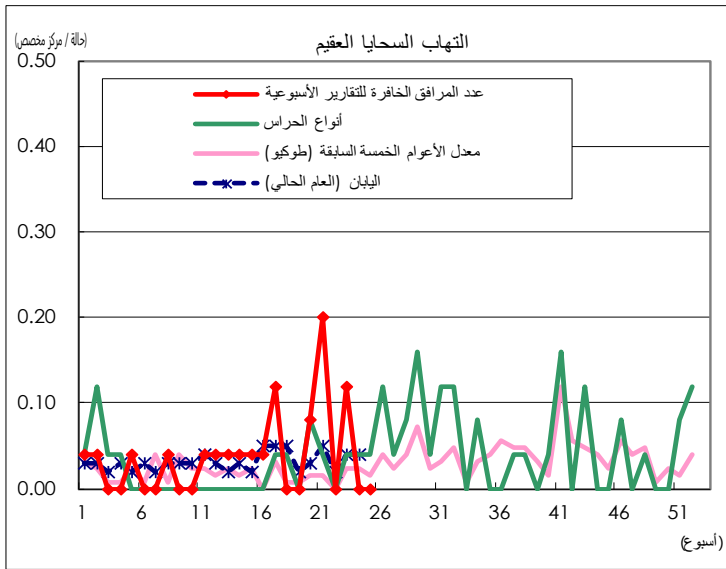
(فارغ 0)

عدد الحالات التي يقوم كل مركز مخصص بالإبلاغ عنها









عدد المرافق الخافرة للتقارير الأسبوعية		
أنواع الحراس	عدد المراكز المخصصة	عدد المؤسسات الطبية التي تقوم بالإبلاغ
إحصائي اطفال	264	264
Acute respiratory infection	419	418
عيني	39	39
خصيصا المعين	25	25