

2 juillet 2026 / Numéro 26

22 juin - 28 juin

Systeme de surveillance à Tokyo, Japon

Maladies infectieuses que tous les medecins doivent rapporter

Les medecins doivent rapporter l'incidence de ces maladies aux centres medicaux. Les centres medicaux rapportent les cas individuels au centre de surveillance des maladies infectieuses de la prefecture de Tokyo.

Les maladies infectieuses qui doivent être rapportées par les sentinelles
Les cliniques et les hôpitaux sentinelles rapportent aux centres médicaux le nombre de patients qui viennent dans leur établissement chaque semaine. Les centres médicaux rapportent le nombre de patients au centre de surveillance des maladies infectieuses de la préfecture de Tokyo. Il existe environ 500 cliniques et hôpitaux sentinelles à Tokyo.

Nombre de patients atteints de maladies infectieuses que tous les médecins doivent rapporter

Catégorie	Maladies	Diseases	Tokyo				
			Semaine 23	Semaine 24	Semaine 25	Semaine 26	Cumulé de 2026
I	Fièvre hémorragique Ebola	Ebola hemorrhagic fever					
	Fièvre hémorragique de Crimée-Congo	Crimean-Congo hemorrhagic fever					
	Variole	Smallpox					
	Fièvre hémorragique sud-américaine	South American hemorrhagic fever					
	Peste	Plague					
	Maladie de Marburg	Marburg disease					
	Fièvre de Lassa	Lassa fever					
II	Poliomyélite aiguë	Acute poliomyelitis					
	Tuberculose	Tuberculosis	52	40	36	28	1,030
	Diphthérie	Diphtheria					
	Syndrome respiratoire aigu sévère (SRAS)	Severe Acute Respiratory Syndrome (SARS)					
	Syndrome respiratoire du Moyen-Orient	Middle East Respiratory Syndrome (MERS)					
	Grippe aviaire H5N1	Avian influenza H5N1					
	Grippe aviaire H7N9	Avian influenza H7N9					
III	Choléra	Cholera					
	Shigellose	Shigellosis	1		1		13
	Infection à Escherichia coli entérohémorragique	Enterohemorrhagic Escherichia coli infection	14	19	11	13	139
	Fièvre typhoïde	Typhoid fever				1	7
	Fièvre paratyphoïde	Paratyphoid fever					1
IV	Hépatite E	Hepatitis E	7	6	2	2	89
	Fièvre du Nil occidental	West Nile fever					
	Hépatite A	Hepatitis A	3	1	6	5	50
	Échinococcose	Echinococcosis					
	Mpox	Mpox	1	1	2	5	64
	Fièvre jaune	Yellow fever					
	Psittacose	Psittacosis					
	Fièvre hémorragique d'Omsk	Omsk hemorrhagic fever					
	Fièvre récurrente	Relapsing fever					
	Maladie de la forêt de Kyasanur	Kyasanur forest disease					
	Fièvre Q	Q fever					
	Rage	Rabies					
	Coccidioïdomycose	Coccidioïdomycosis					2
	Infection par le virus Zika	Zika virus infection					
	Fièvre sévère avec syndrome de thrombocytopénie	Severe Fever with Thrombocytopenia Syndrome					1
	Fièvre hémorragique avec syndrome rénal	Hemorrhagic fever with renal syndrome					
	Encéphalite équine occidentale	Western equine encephalitis					
	Encéphalite à tiques	Tick-borne encephalitis					
	Anthrax	Anthrax					
	Fièvre de Chikungunya	Chikungunya fever	1				1
	Typhus des broussailles (maladie de Tsutsugamushi)	Scrub typhus (Tsutsugamushi disease)					
	Dengue	Dengue fever	1	1		2	13
	Encéphalite équine orientale	Eastern equine encephalitis					
	Grippe aviaire (à l'exception de H5N1 et H7N9)	Avian influenza (excluding H5N1 and H7N9)					
	Infection par le virus Nipah	Nipah virus infection					
	Fièvre boutonneuse du Japon	Japanese spotted fever		1			1
	Encéphalite japonaise	Japanese encephalitis					
	Syndrome pulmonaire à Hantavirus	Hantavirus pulmonary syndrome					
	Infection par le virus de l'herpès B	Herpes B virus infection					
	Morve	Glanders					
	Brucellose	Brucellosis					
	Encéphalite équine vénézuélienne	Venezuelan equine encephalitis					
	Infection par le virus Hendra	Hendra virus infection					
Typhus épidémique	Epidemic typhus						
Botulisme	Botulism						
Malaria	Malaria			1		4	
Tularémie	Tularemia						
Maladie de Lyme	Lyme disease						
Infection à Lyssavirus	Lyssavirus infection (excluding rabies)						
Fièvre de la vallée du Rift	Rift valley fever						
Mélioïdose	Melioidosis						
Légionellose	Legionellosis	4	5	6	4	72	
Leptospirose	Leptospirosis					2	
	Fièvre pourprée des montagnes Rocheuses	Rocky mountain spotted fever					

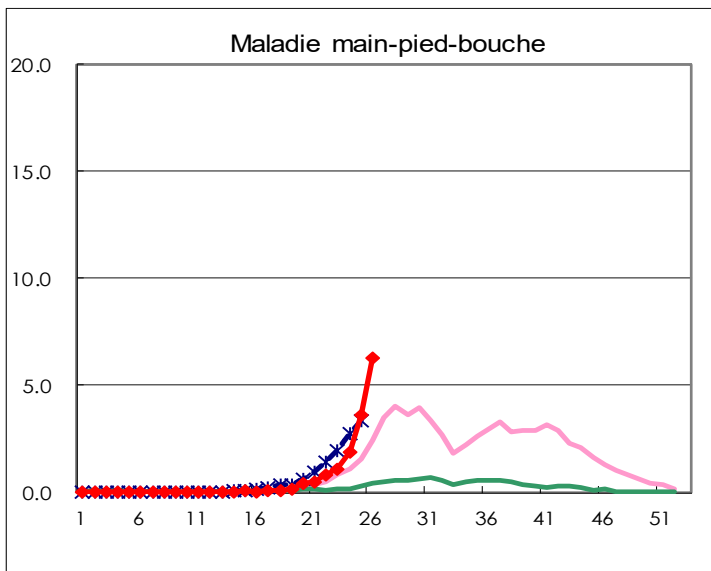
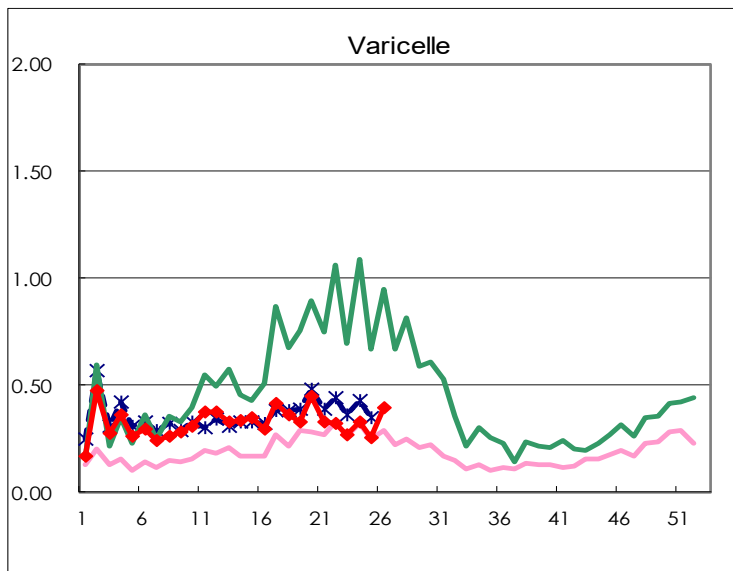
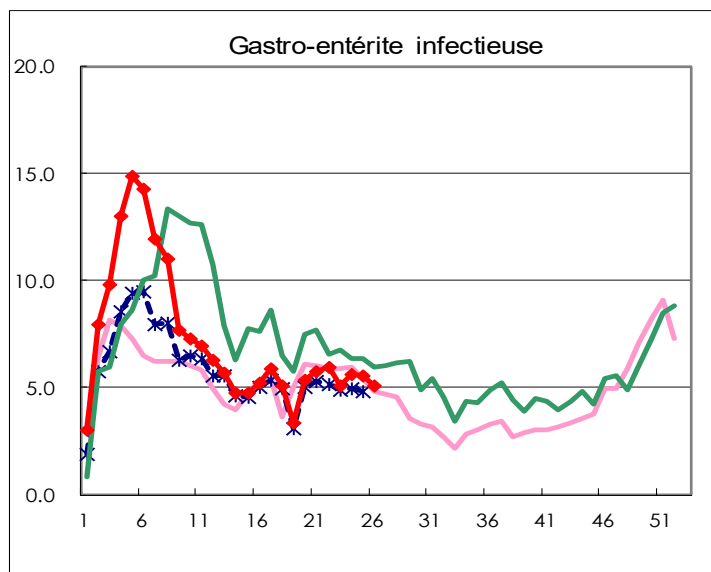
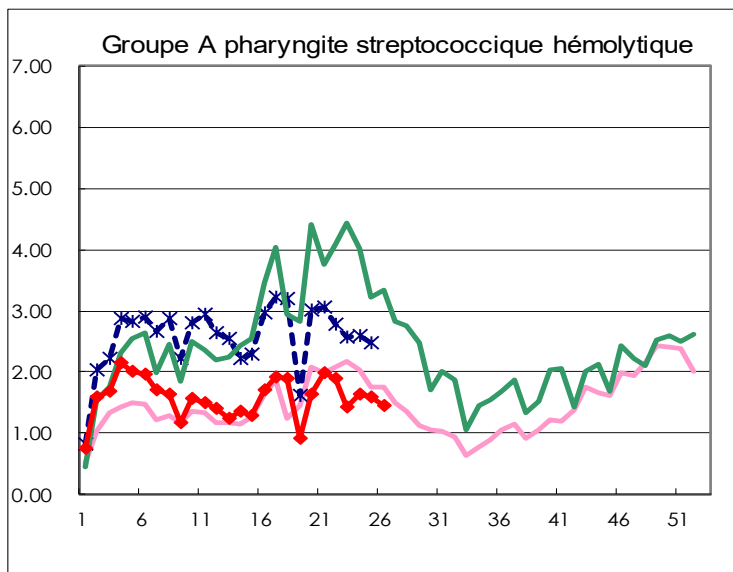
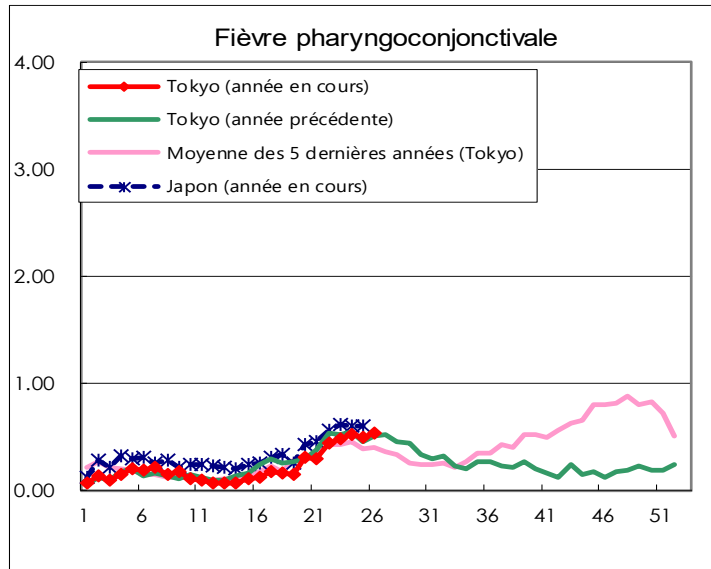
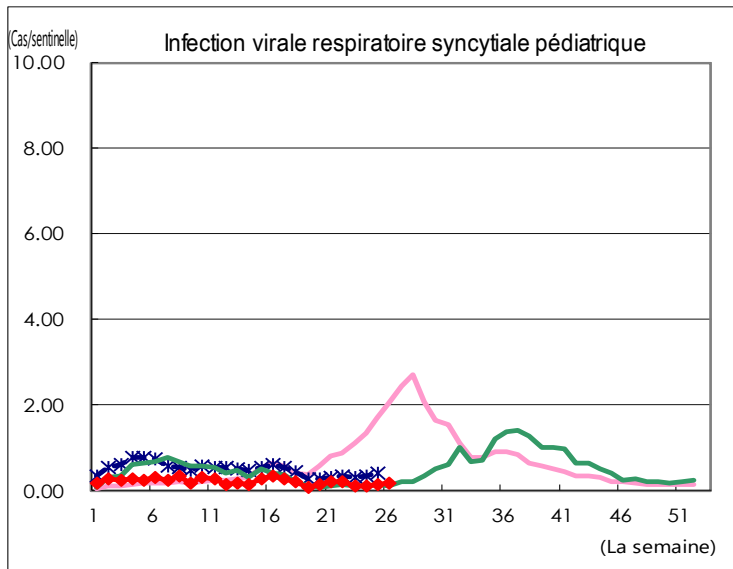
Catégorie	Maladies	Diseases	Tokyo				
			Semaine 23	Semaine 24	Semaine 25	Semaine 26	Cumulé de 2026
V	Amibiase	Amebiasis	1	3	1	2	50
	Hépatite virale (à l'exception de l'hépatite A et E)	Viral hepatitis (excluding hepatitis A and E)	2	1	1	1	23
	CRE infection	CRE infection	1	2	4	5	63
	Acute Flaccid Paralysis (excluding Acute poliomyelitis)	Acute Flaccid Paralysis (excluding Acute poliomyelitis)		1			6
	Encéphalite aigüe	Acute encephalitis (excluding JE and WNE)	5		1	1	20
	Cryptosporidiose	Cryptosporidiosis					1
	Maladie de Creutzfeldt-Jakob	Creutzfeldt-Jakob disease					8
	Infections streptococciques invasives sévères	Severe invasive streptococcal infections (TSLs)	2	2	4	3	67
	Syndrome d'immunodéficience acquise	Acquired immunodeficiency syndrome (AIDS)	4	6	7	4	136
	Giardiase	Giardiasis					7
	Infection invasive à <i>Haemophilus influenzae</i>	Invasive <i>Haemophilus influenzae</i> disease	2	1	3	1	43
	Maladie méningococcique invasive	Invasive meningococcal disease		1	1		5
	Maladie pneumococcique invasive	Invasive pneumococcal disease	4	7	2	5	172
	Varicelle (limitée aux cas d'hospitalisation)	Varicella (limited to hospitalized case)	4	3	5	3	62
	Syndrome de rubéole congénitale	Congenital rubella syndrome					
	MDRP infection	MDRP infection		1	1	1	14
	Syphilis	Syphilis	66	48	66	50	1,362
	Cryptococcose disséminée	Disseminated cryptococcosis			1		11
	Tétanos	Tetanus					4
	Infection à <i>S. aureus</i> résistante à la vancomycine	Vancomycin-resistant <i>S. aureus</i> infection					
Infection à entérocoque résistante à la vancomycine	Vancomycin-resistant Enterococcus infection					5	
Coqueluche	Pertussis	23	16	17	12	443	
Rubéole	Rubella					1	
Rougeole	Measles			2	2	264	
Infection à <i>Acinetobacter</i> multirésistante	MDRA infection		1		1	3	

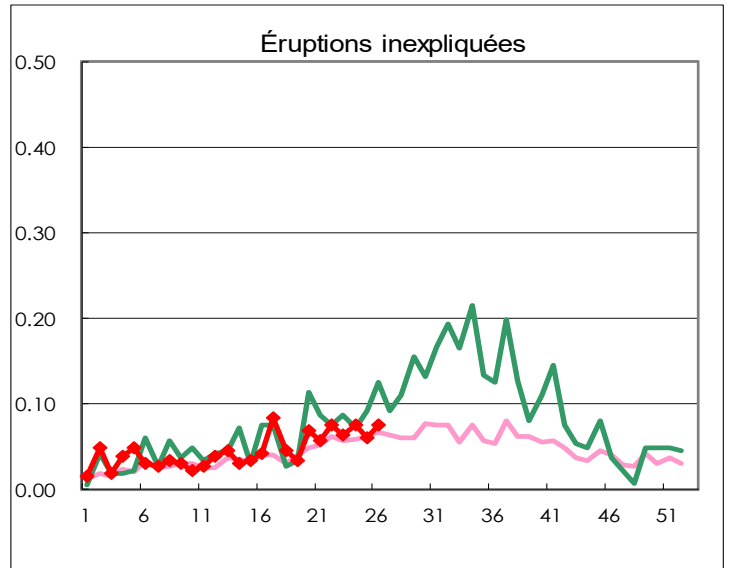
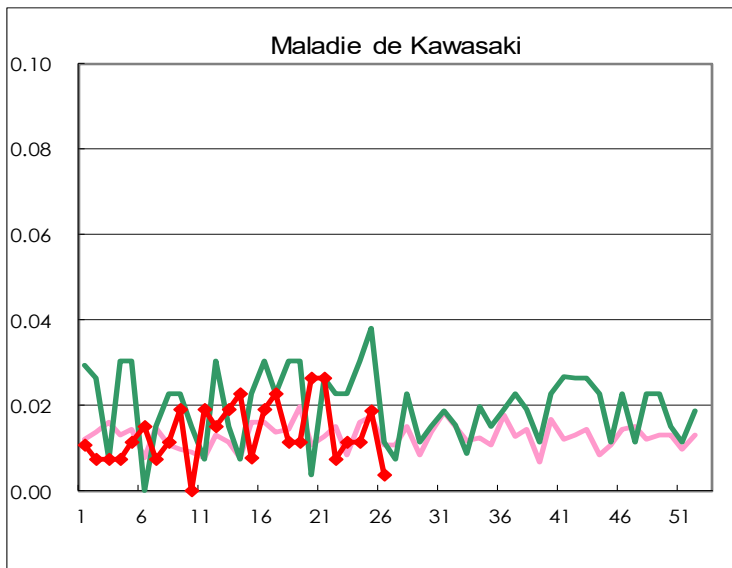
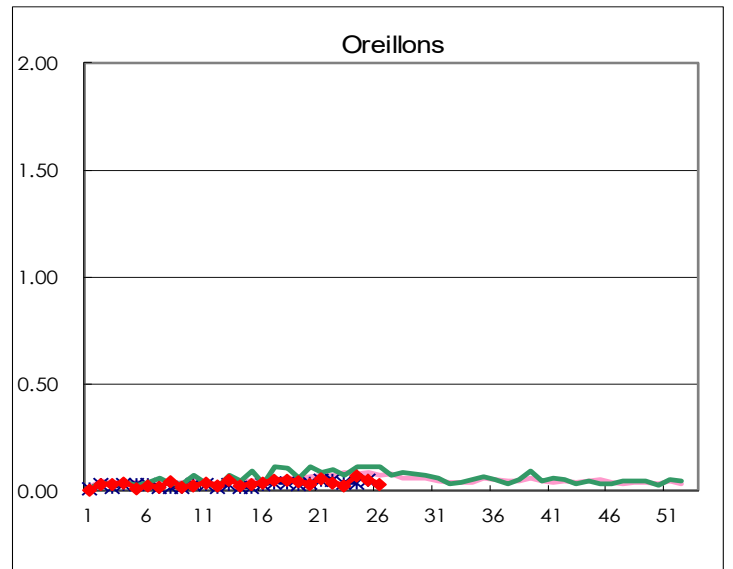
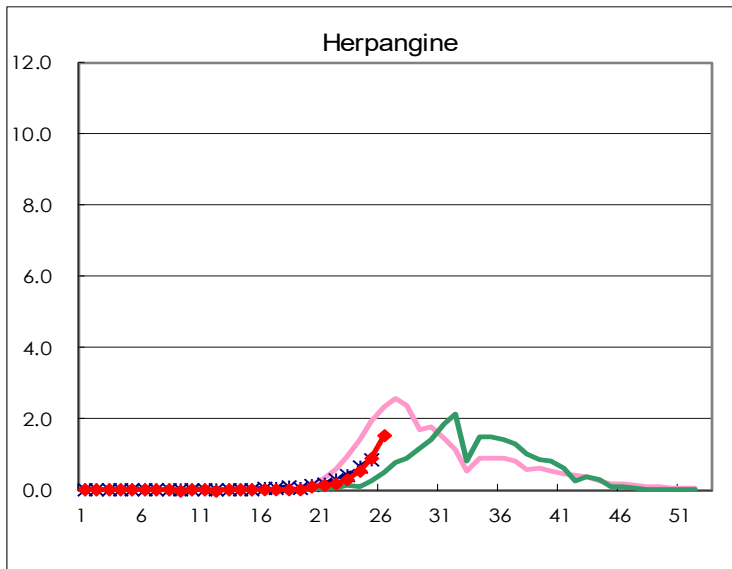
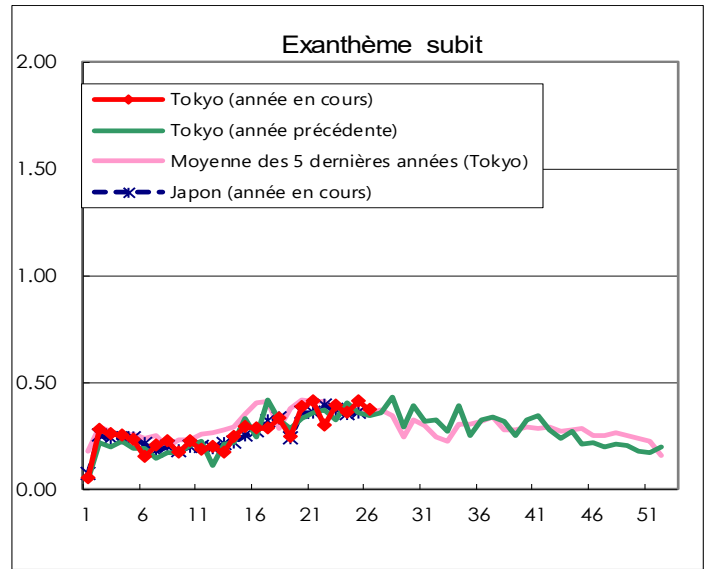
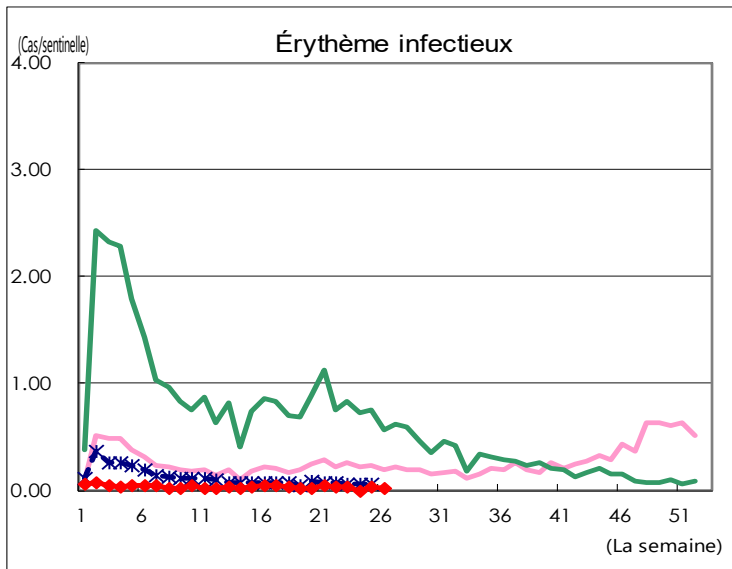
Nombre de patients atteints de maladies qui doivent être rapportées par les sentinelles

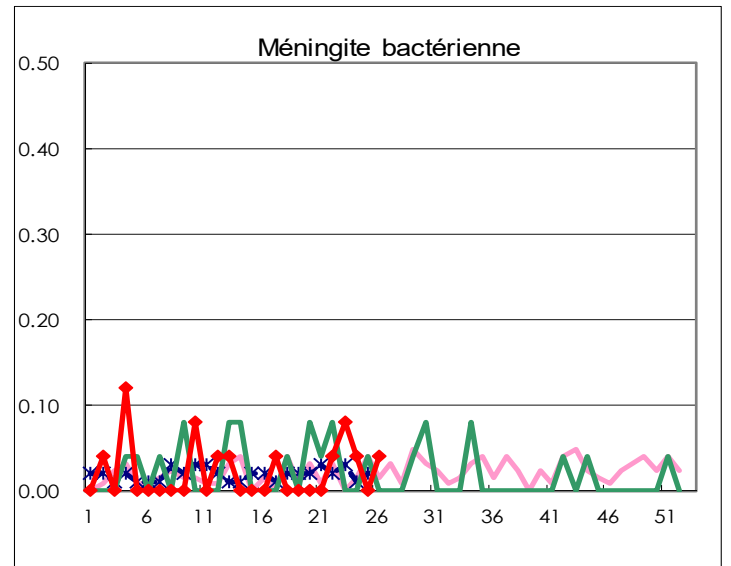
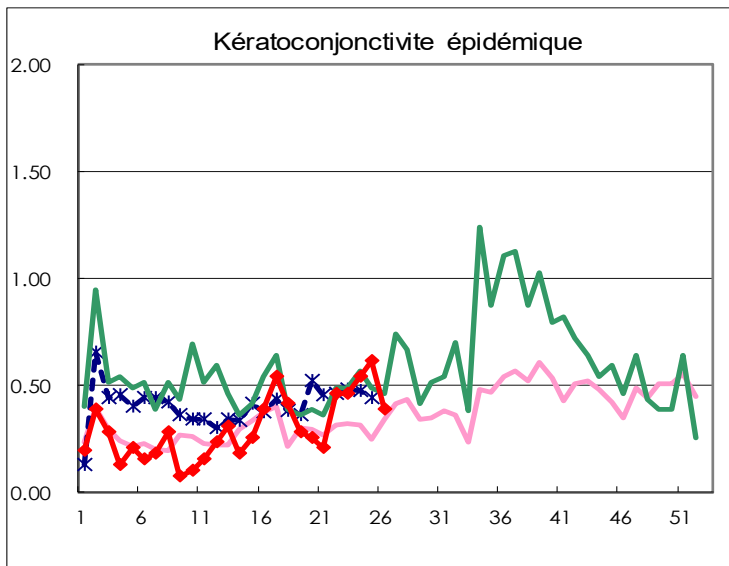
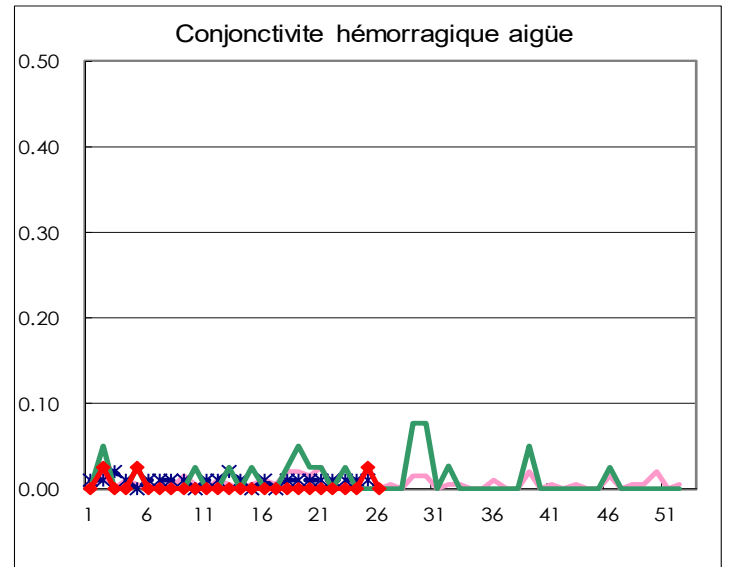
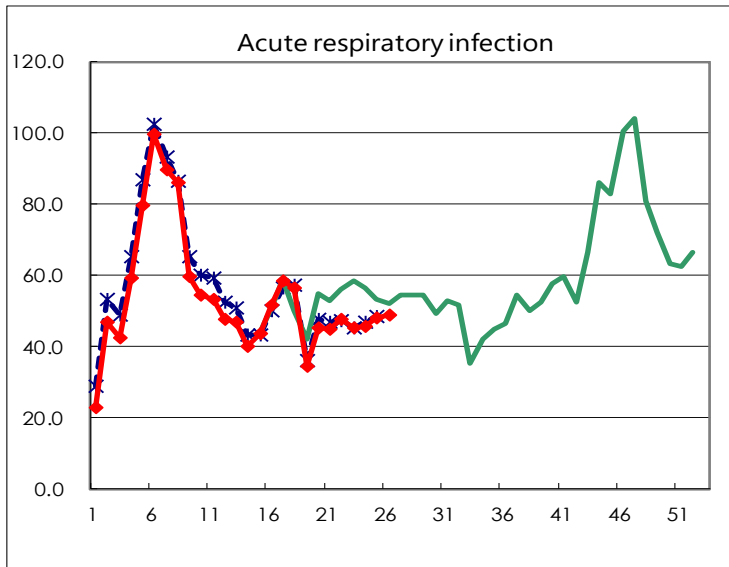
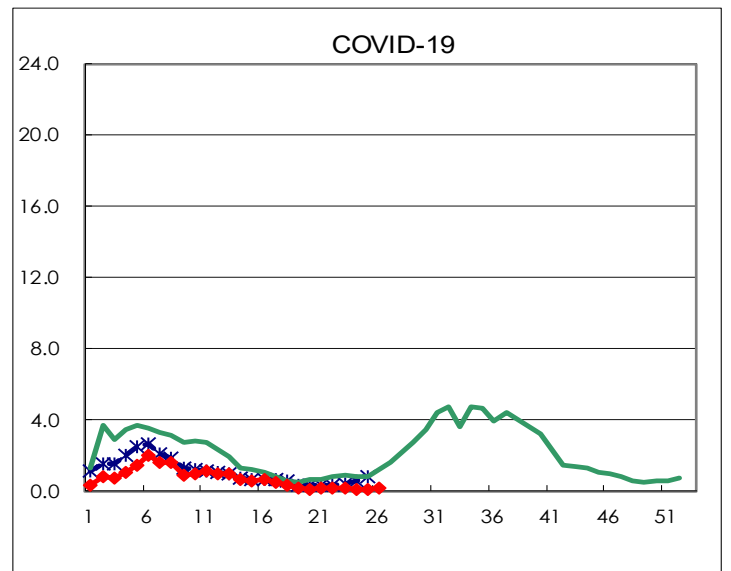
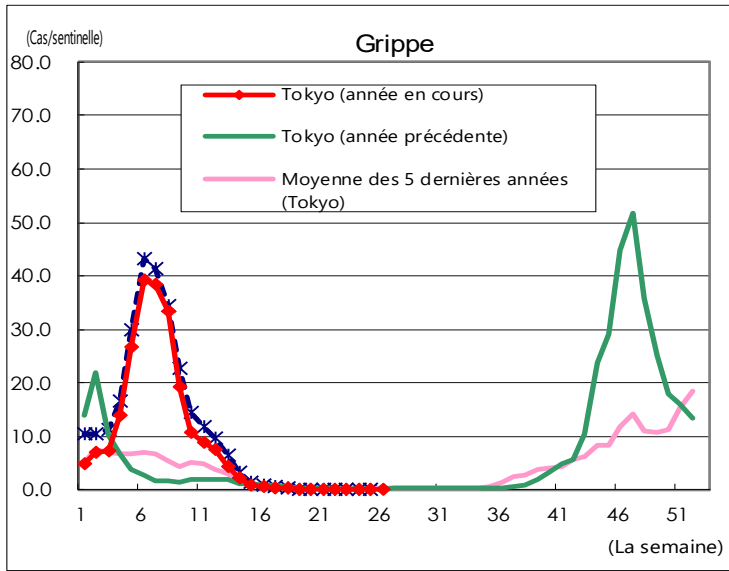
Maladies	Diseases	Tokyo				
		Semaine 23	Semaine 24	Semaine 25	Semaine 26	Par sentinelle
Infection virale respiratoire syncytiale pédiatrique	Respiratory syncytial virus infection	33	31	41	48	0.18
Fièvre pharyngoconjonctivale	Pharyngoconjunctival fever	128	136	131	141	0.53
Groupe A pharyngite streptococcique hémolytique	Group A streptococcal pharyngitis	378	430	419	382	1.45
Gastro-entérite infectieuse	Infectious gastroenteritis	1,352	1,481	1,468	1,339	5.07
Varicelle	Chickenpox	71	86	68	104	0.39
Maladie main-pied-bouche	Hand, foot, and mouth disease	291	504	951	1,664	6.30
Érythème infectieux	Erythema infectiosum	10		8	5	0.02
Exanthème subit	Exanthem subitum	104	94	108	98	0.37
Herpangine	Herpangina	80	144	235	409	1.55
Oreillons	Mumps	7	19	14	8	0.03
Maladie de Kawasaki	Kawasaki disease	3	3	5	1	0.00
Éruptions inexplicables	Cold with exanthems	17	20	16	20	0.08
Grippe	Influenza	14	25	24	23	0.06
COVID-19	COVID-19	66	54	57	67	0.16
Acute respiratory infection	Acute Respiratory Infection	18,943	19,155	20,121	20,431	48.88
Conjonctivite hémorragique aigüe	Acute hemorrhagic conjunctivitis			1		
Kératoconjonctivite épidémique	Epidemic keratoconjunctivitis	18	21	24	15	0.38
Méningite bactérienne	Bacterial meningitis	2	1		1	0.04
Méningite aseptique	Aseptic meningitis	3			3	0.12
Pneumonie à mycoplasme	Mycoplasma pneumonia	4	4	3	2	0.08
Pneumonie à Chlamydia (excluant la psittacose)	Chlamydial pneumonia (excluding psittacosis)	1				
Gastro-entérite infectieuse (Rotavirus)	Infectious gastroenteritis (only by Rotavirus)		3	1	1	0.04
Hospitalisations liées à la grippe	Influenza-Associated Hospitalizations					
COVID-19-Associated Hospitalizations	COVID-19-Associated Hospitalizations	10	6	8	10	0.40

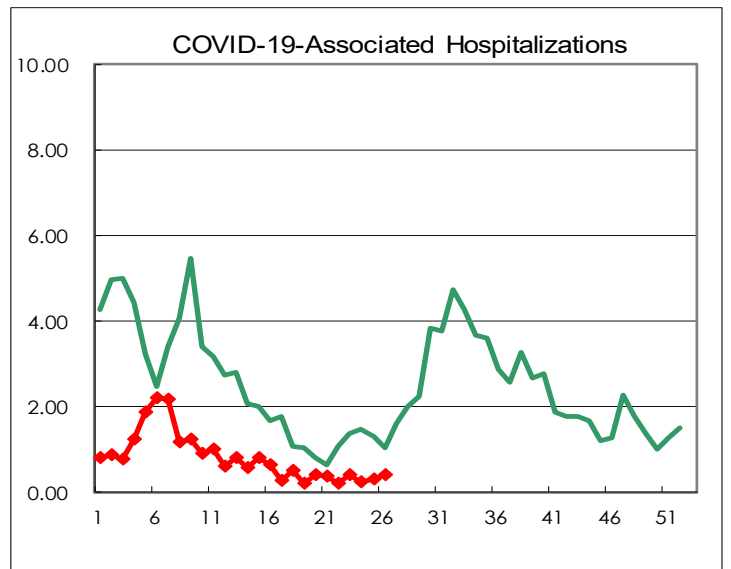
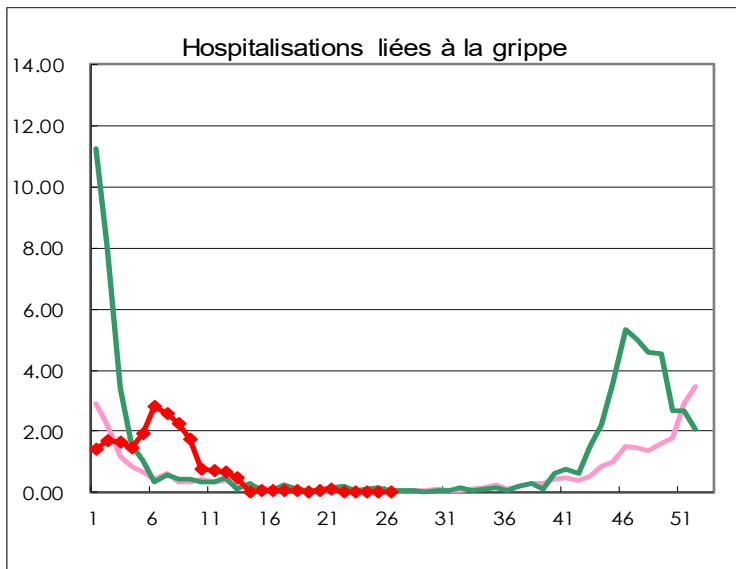
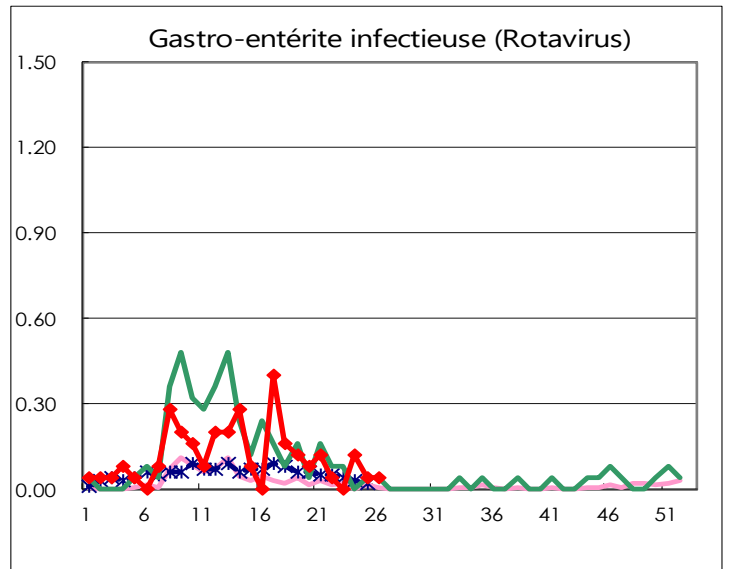
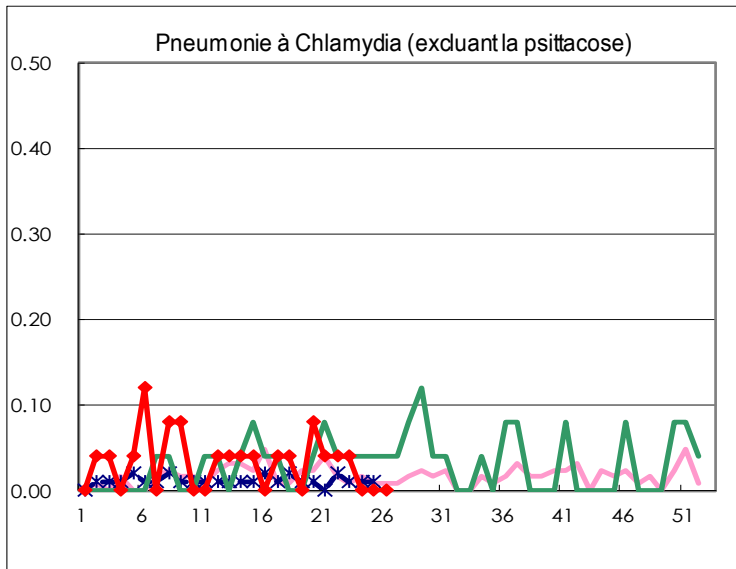
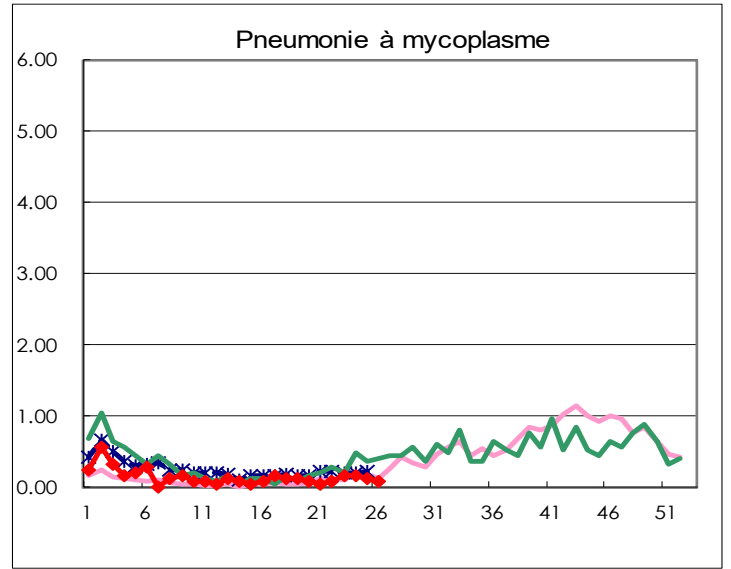
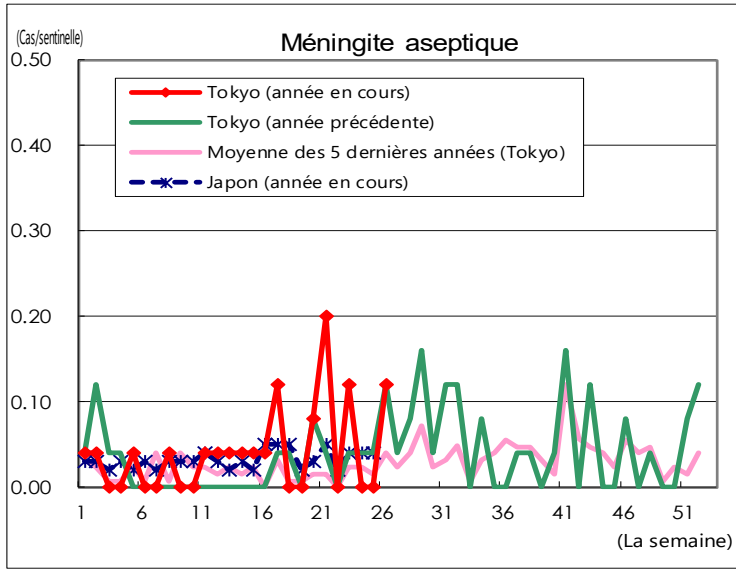
(Le blanc est 0)

Nombre de cas rapportés par sentinelle









Nombre d'établissements sentinelles pour les rapports hebdomadaires		
Types de sentinelles	Nombre de sentinelles	Nombre d'institutions médicales qui font des rapports
Pédiatrique	264	264
Acute respiratory infection	419	418
Ophtalmique	39	39
Spécialement désigné	25	25